



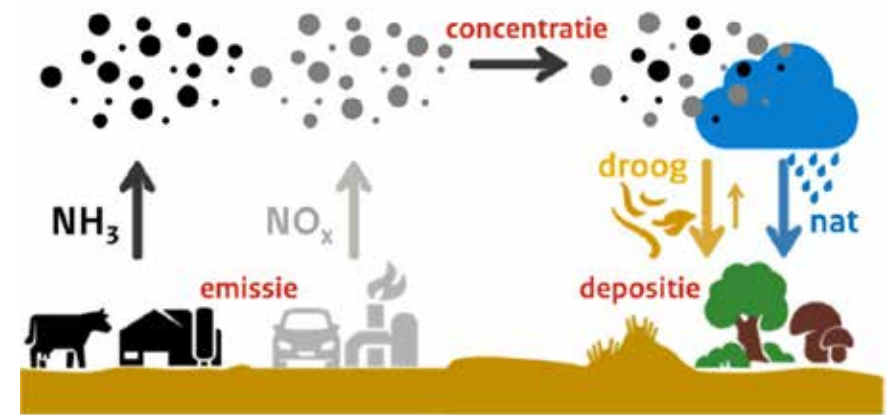
Horst aan de Maas

Een landschap waar wonen, werken,
landbouw en natuur elkaar ontmoeten





Stikstof



ZONDER stikstofoverschot



MET stikstofoverschot



Hogere zandgronden: natuur onder druk door verzuring en verdroging

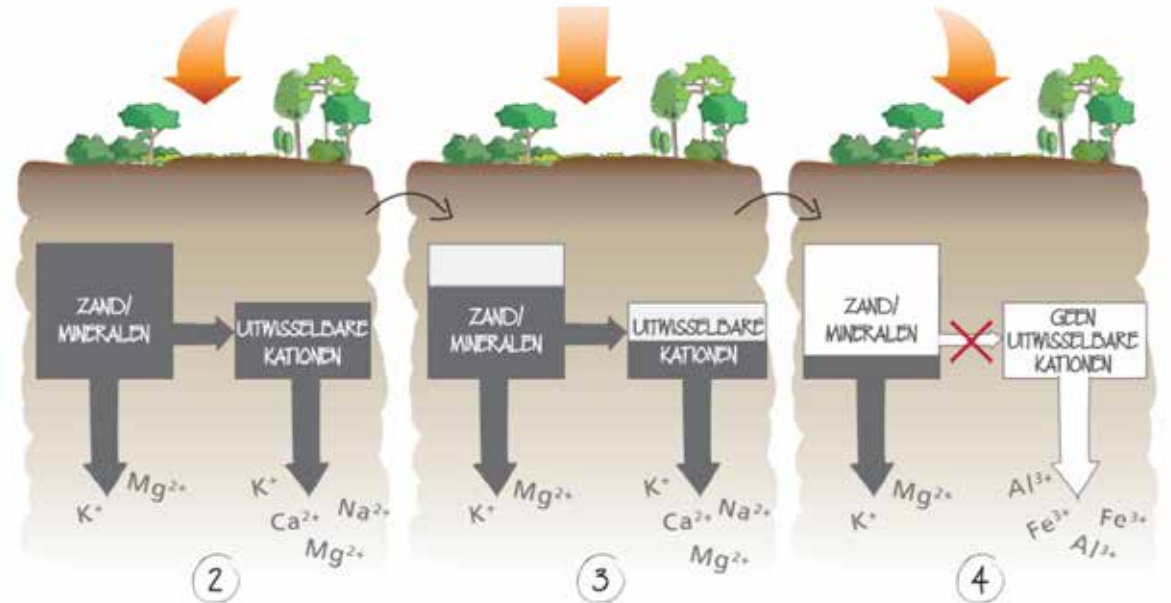


NATUURLIJKE SITUATIE



1
Natuurlijke verwerking zorgt voor aanvulling van de kationen vanuit

ZURE DEPOSITIE



2
Uitspoeling, natuurlijke verwerking

3
Reservoir met uitwisselbare kationen raakt op

4
Uitwisselbare deel is geheel uitgeput, buffering door verwerking van mineralen



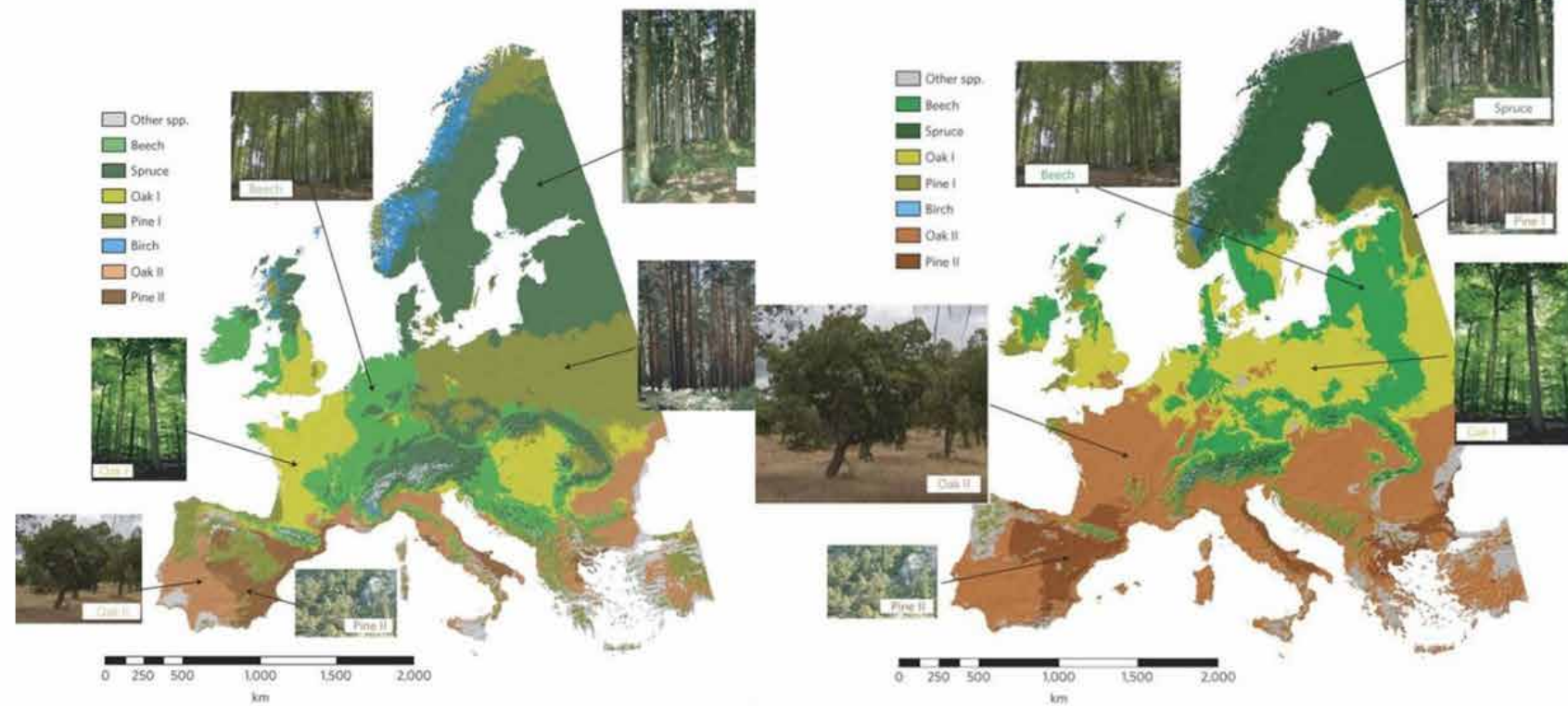


Klimaat adaptief bosbeheer

Potentieel verspreidingsgebied Europese boomsoorten
met productie-perspectief

1950 – 2000

2070 - 2100





Landelijk gebied: aanpak stikstof, natuur, water en klimaat



Rijksoverheid

Ontwerp Nationaal Programma Landelijk Gebied

15 december 2023

Wie
sjoen
ós Limburg
is

Eerste concept
Limburgs
Programma
Landelijk Gebied
27 juni 2023

Ruimte

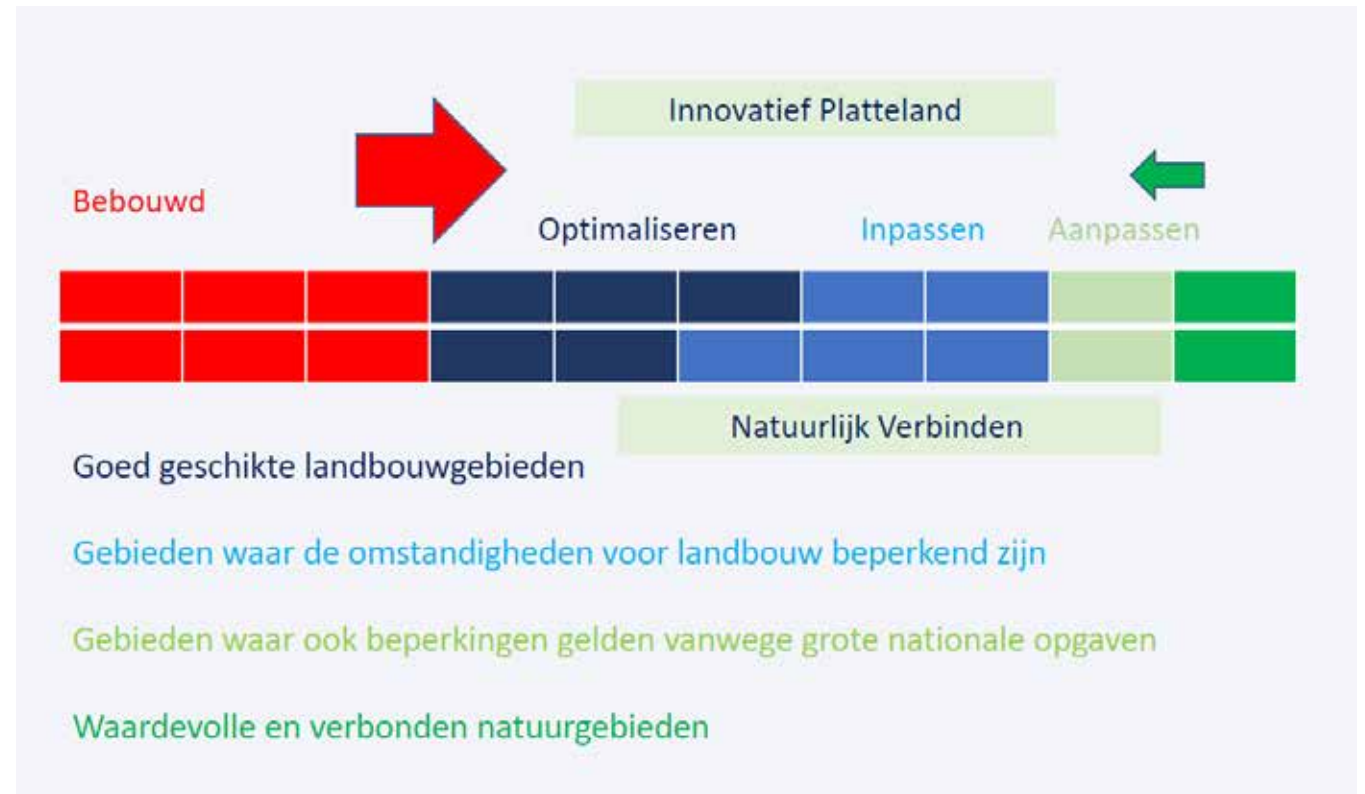
Horst aan de Maas

- 10 % bebouwd-verkeer-recreatie
- 20 % bos-natuur-water
- 70 % agrarisch terrein

► Brede Welvaart in Groene Leefomgeving

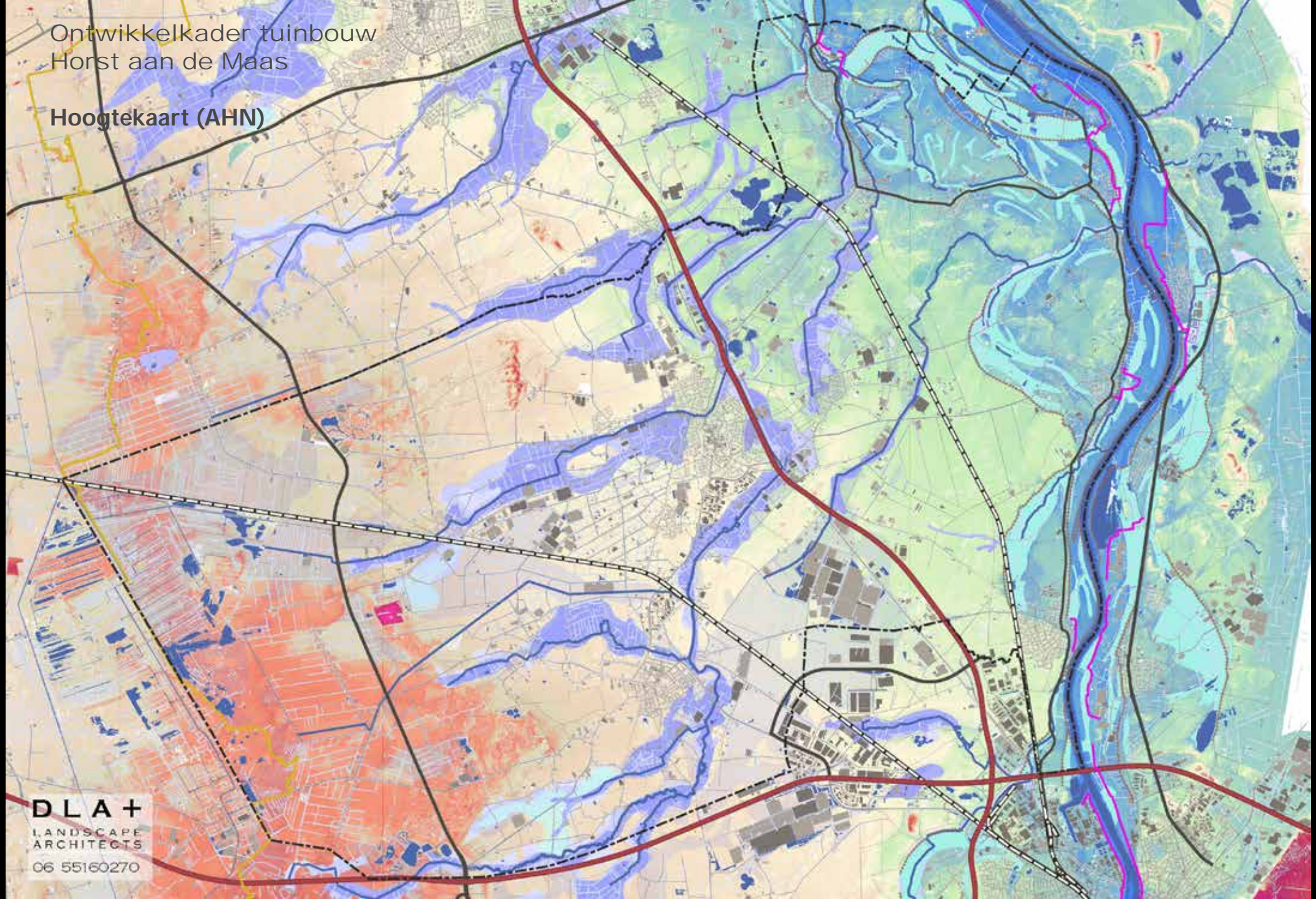


Cultuurgrond: jaarlijks 80-100 ha minder in 10 jaar 7,5 %



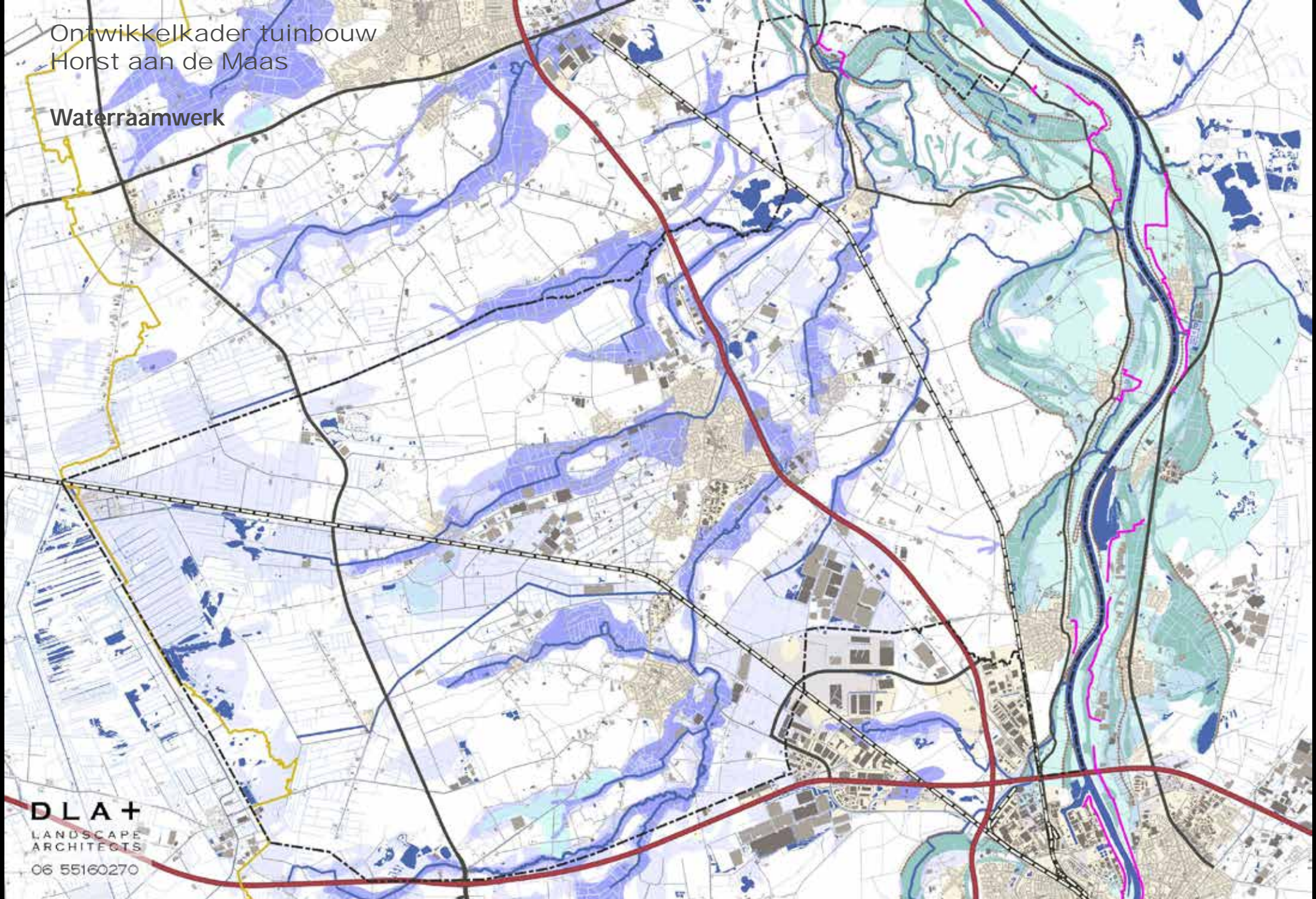
Ontwikkelkader tuinbouw
Horst aan de Maas

Hoogtekaart (AHN)



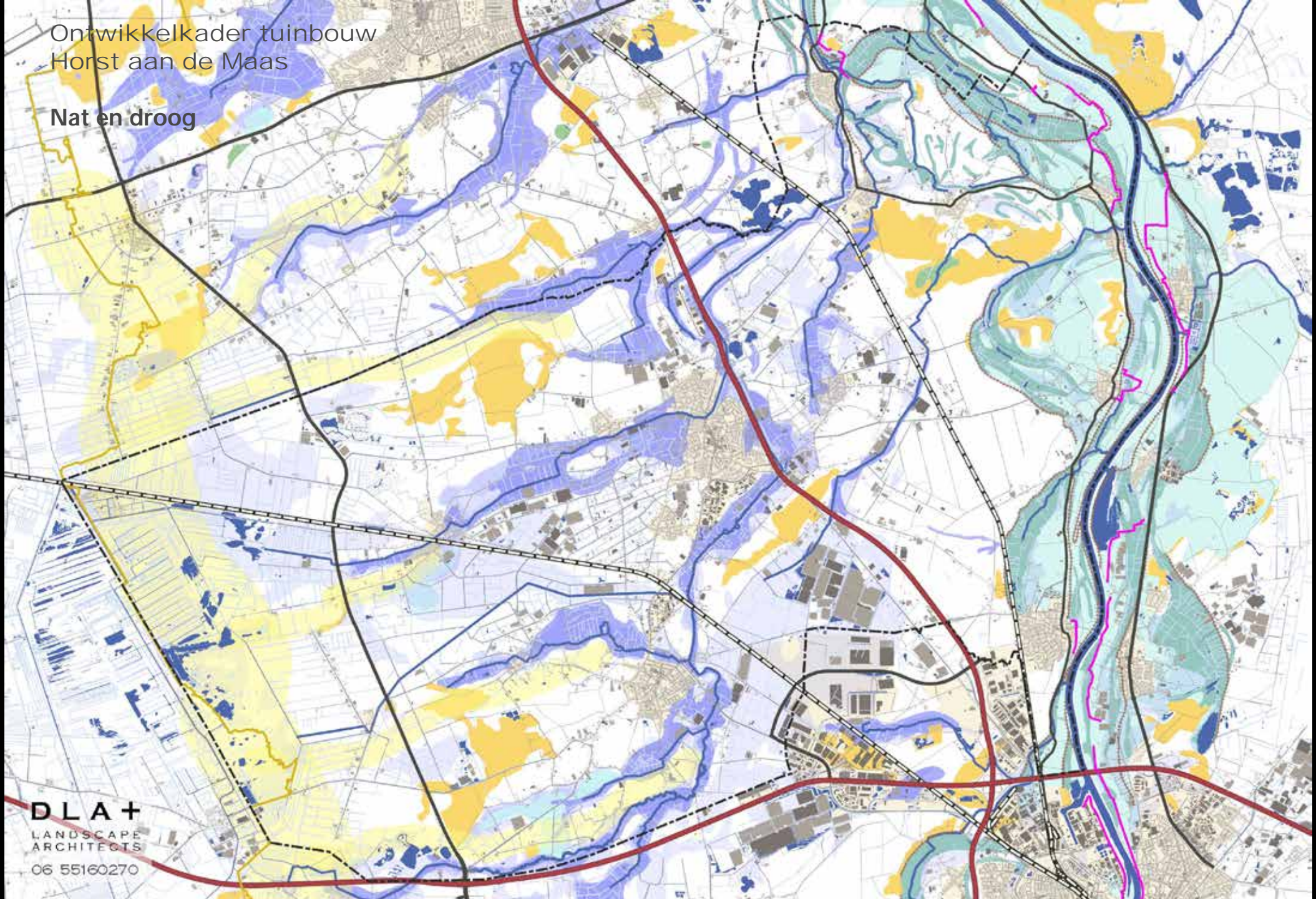
Ontwikkelkader tuinbouw
Horst aan de Maas

Waterraamwerk



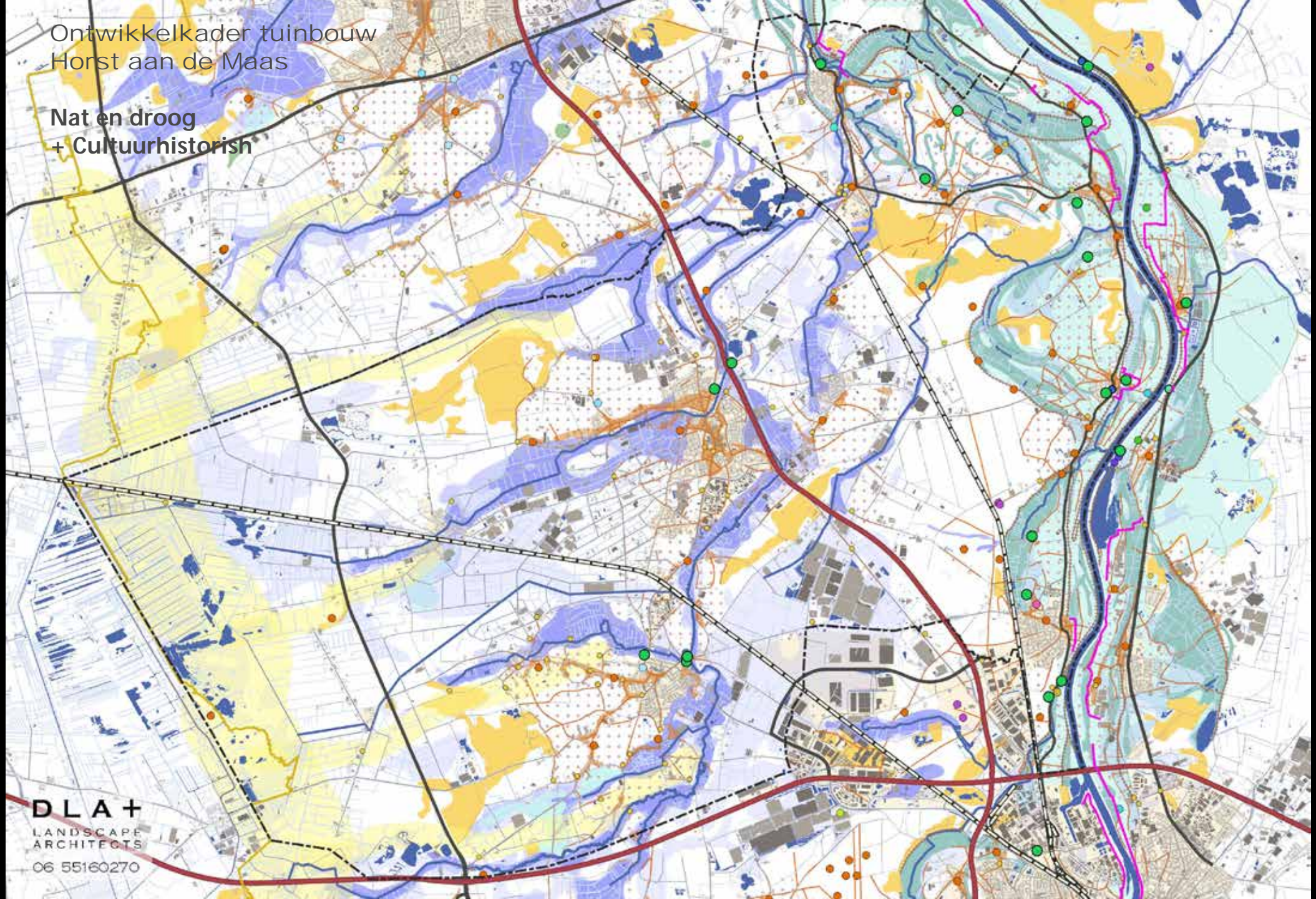
Ontwikkelkader tuinbouw
Horst aan de Maas

Nat en droog



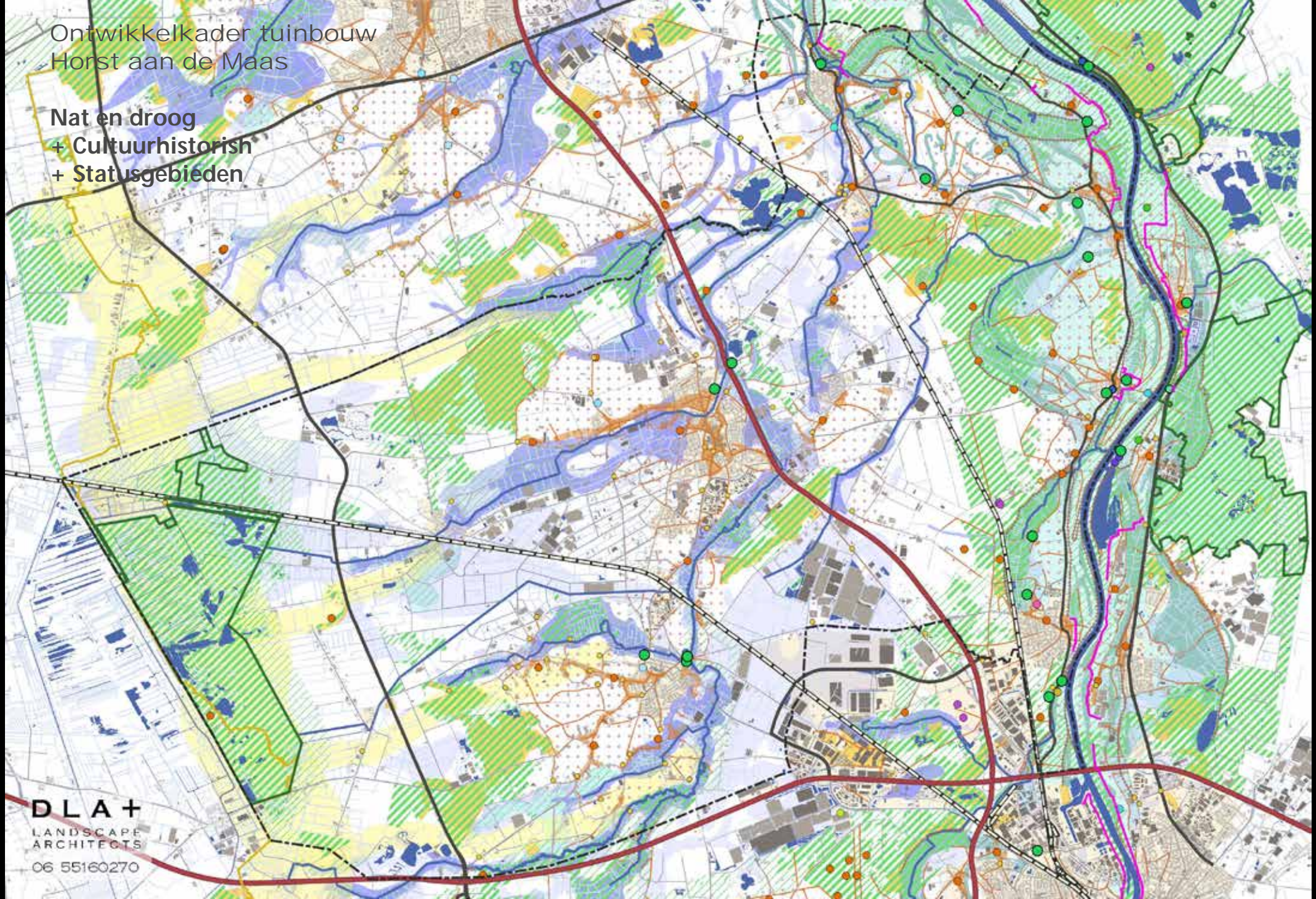
Ontwikkelkader tuinbouw
Horst aan de Maas

Nat en droog
+ Cultuurhistorisch



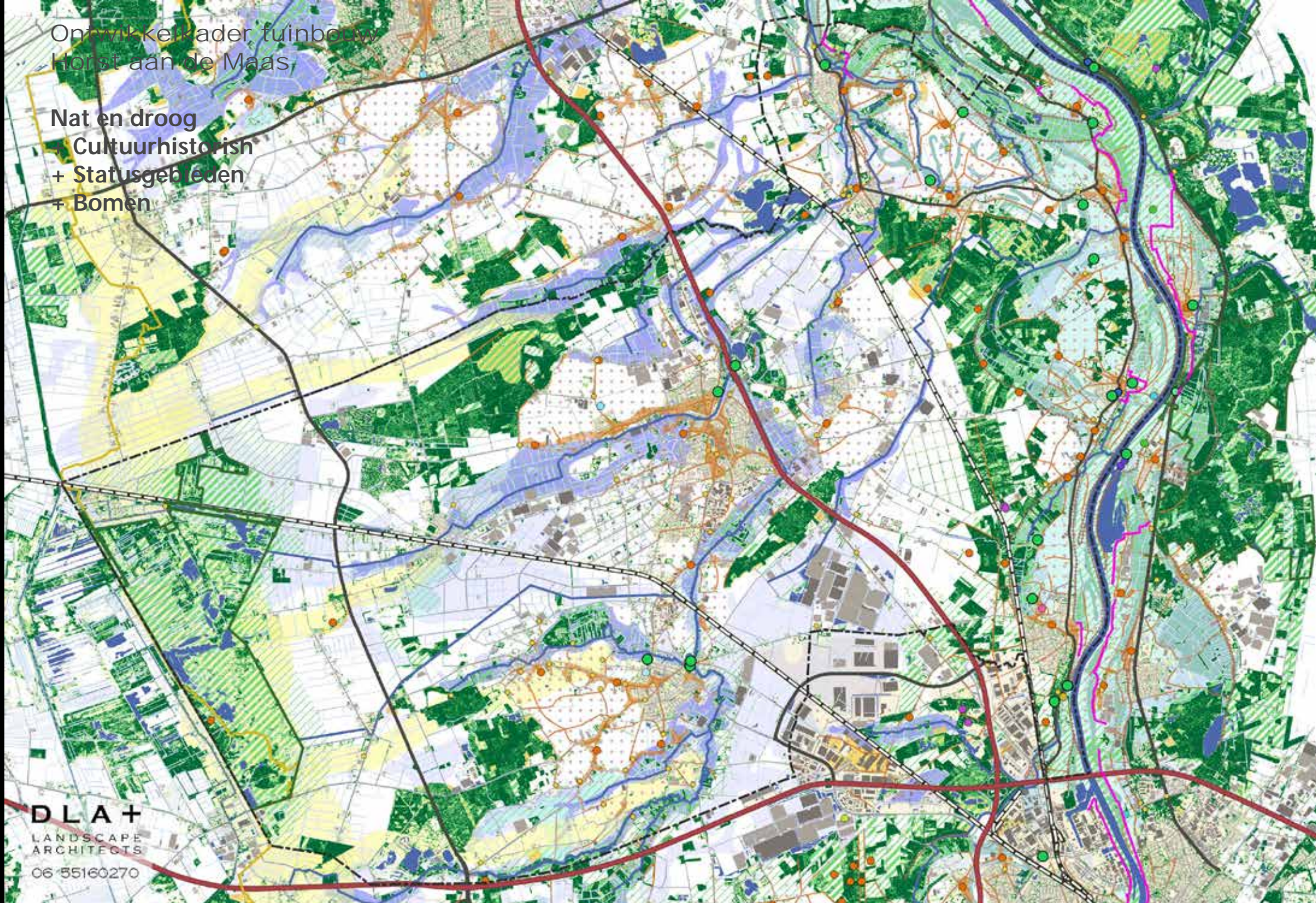
Ontwikkelkader tuinbouw
Horst aan de Maas

- Nat en droog
- + Cultuurhistorisch
- + Statusgebieden



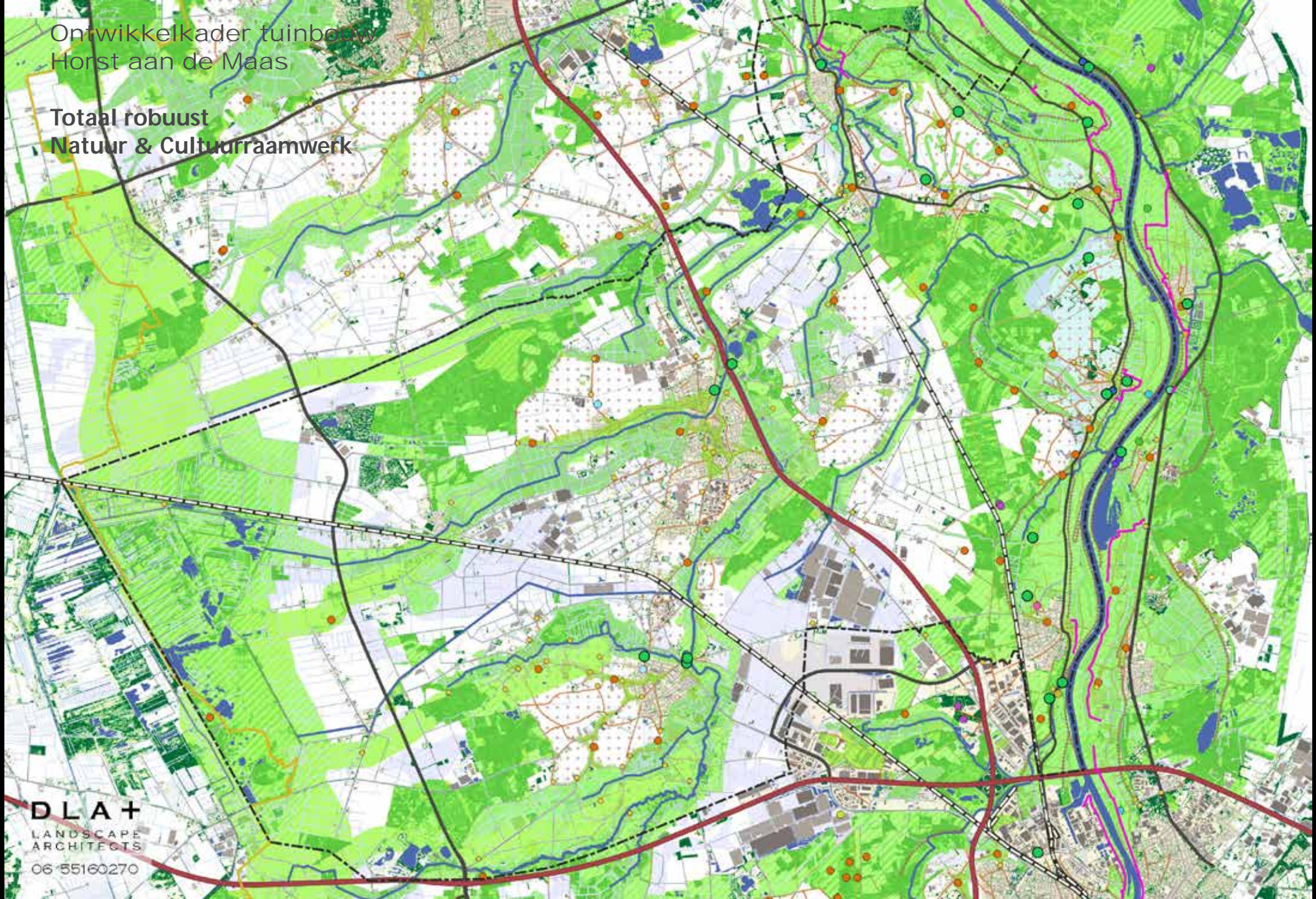
Onveranderde tuinbouw
Horst aan de Maas

Nat en droog
Cultuurhistorisch
+ Statusgebieden
+ Bomen



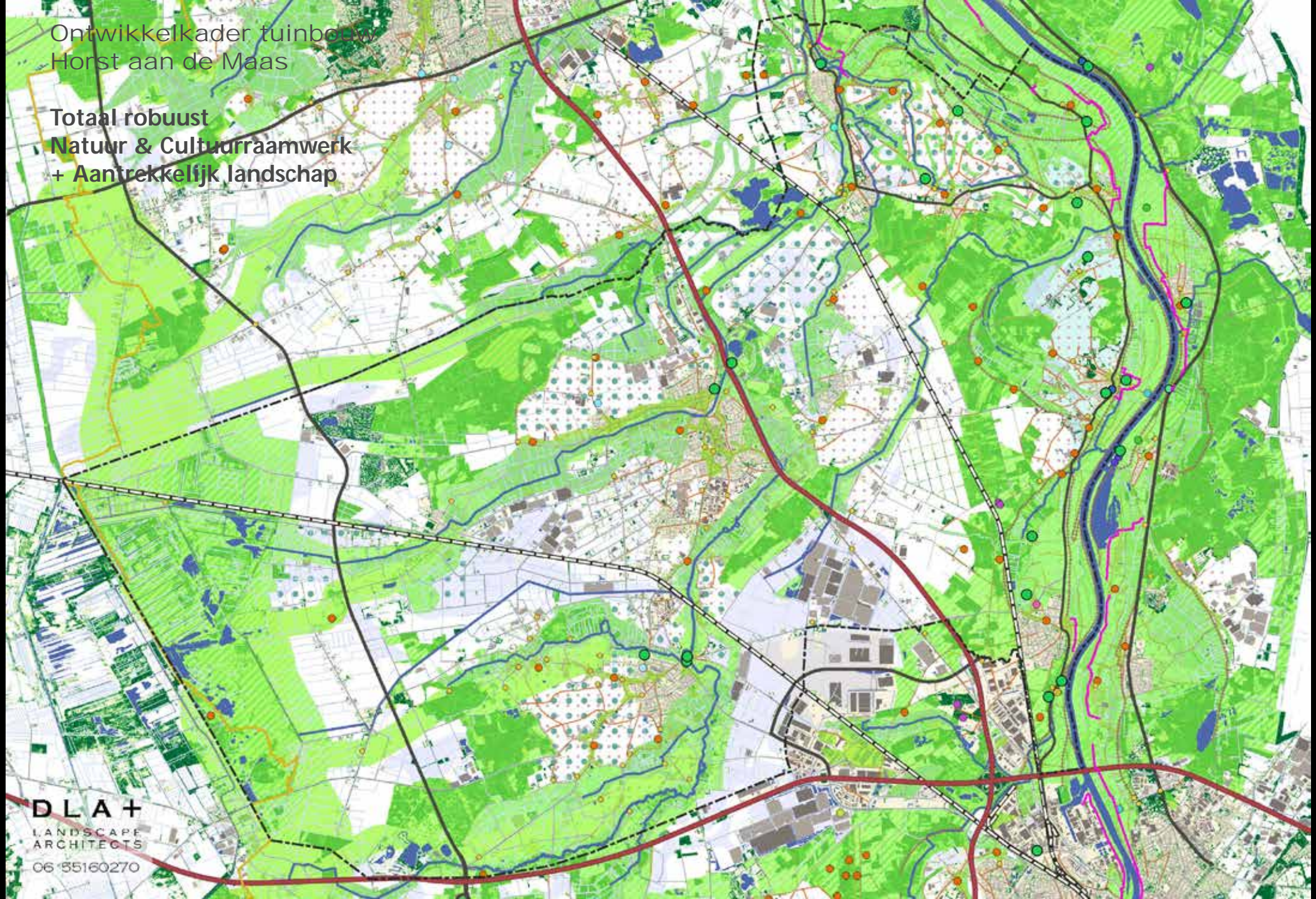
Ontwikkelkader tuinbouw
Horst aan de Maas

Totaal robuust
Natuur & Cultuurraamwerk



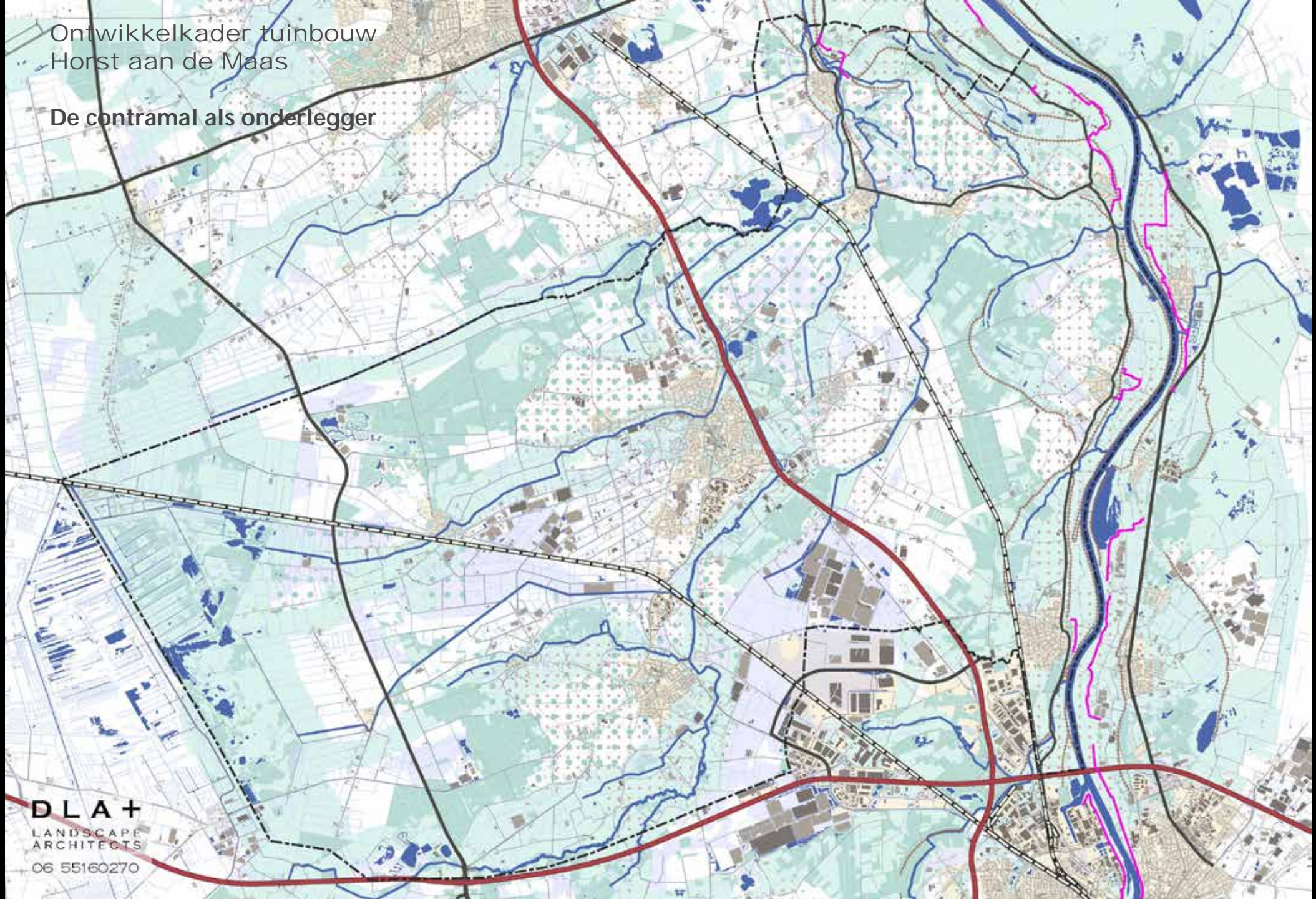
Ontwikkelkader tuinbouw
Horst aan de Maas

Totaal robuust
Natuur & Cultuurraamwerk
+ Aantrekkelijk landschap



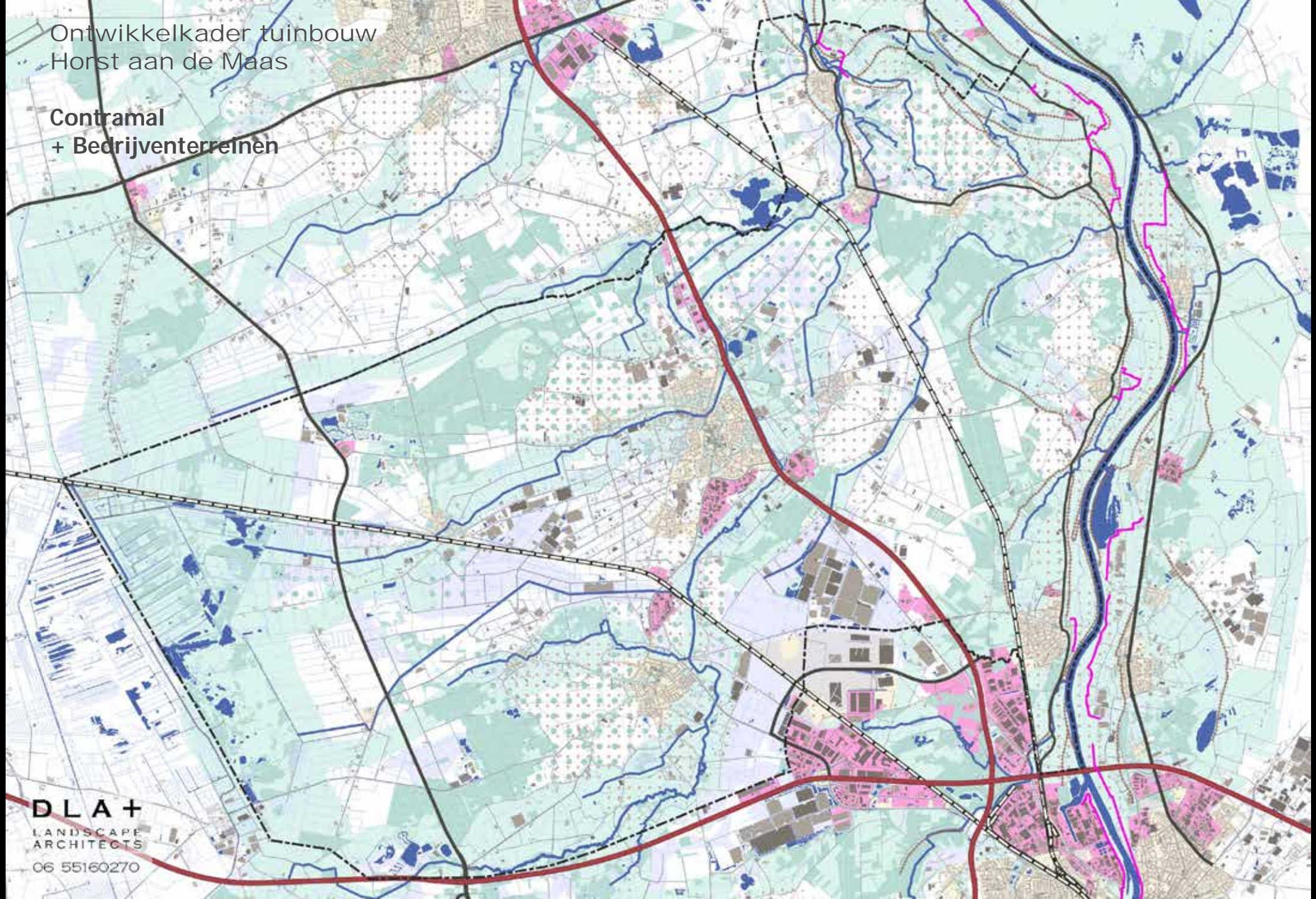
Ontwikkelkader tuinbouw
Horst aan de Maas

De contramal als onderlegger



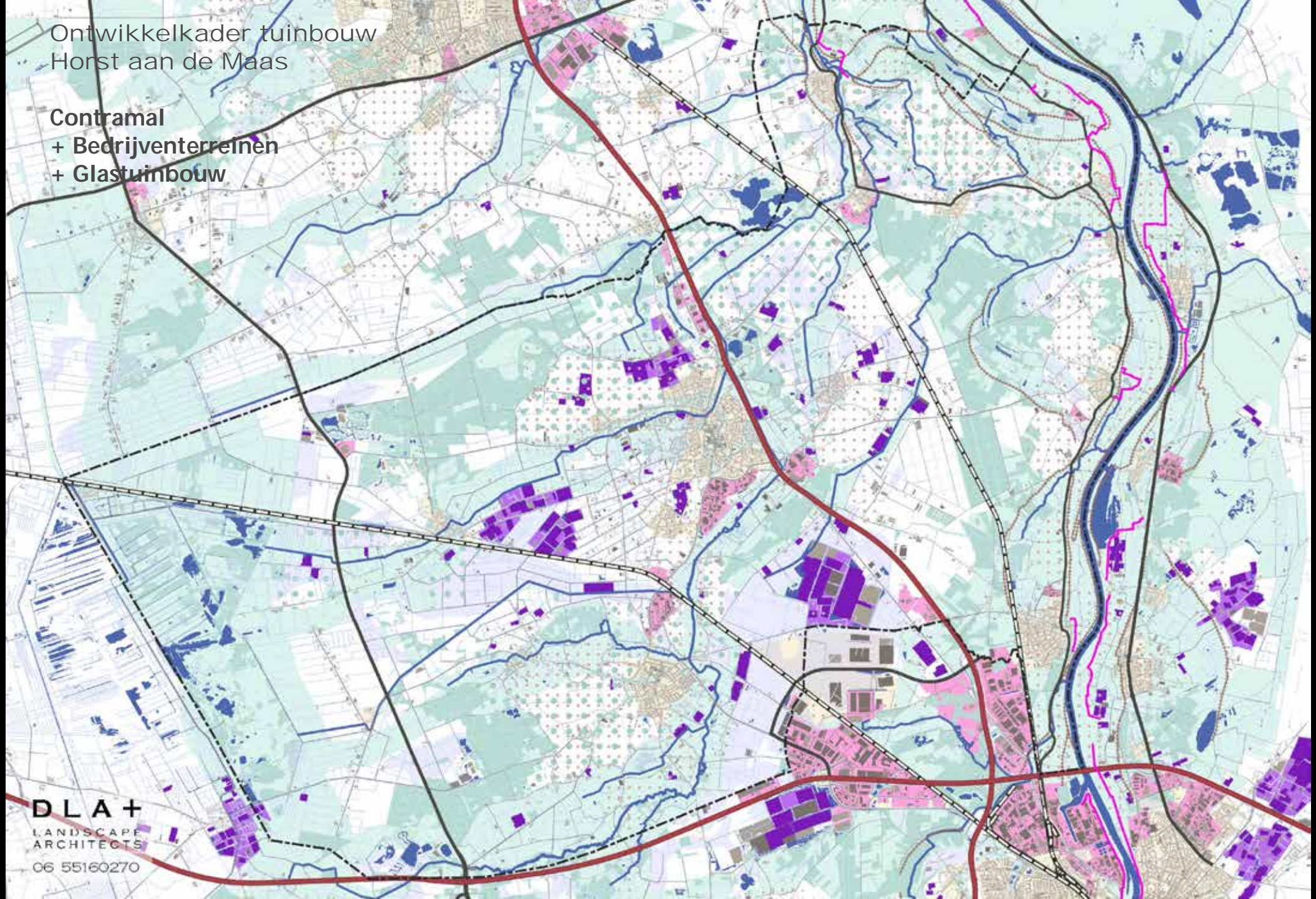
Ontwikkelkader tuinbouw
Horst aan de Maas

Contramal
+ Bedrijventerreinen



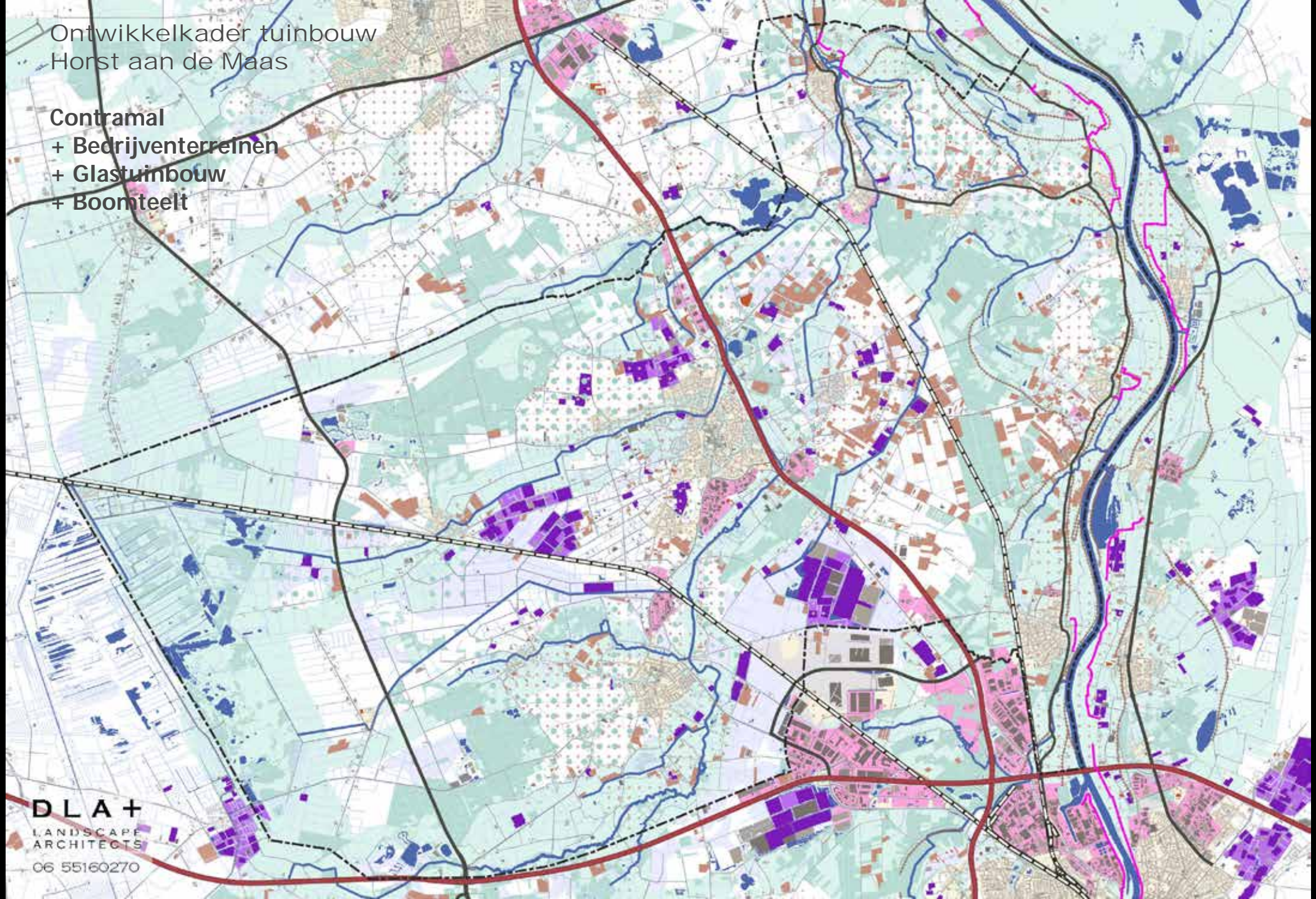
Ontwikkelkader tuinbouw
Horst aan de Maas

- Contramal
- + Bedrijventerreinen
- + Glastuinbouw



Ontwikkelkader tuinbouw
Horst aan de Maas

- Contramal
- + Bedrijventerreinen
- + Glastuinbouw
- + Boomteelt



Ontwikkelkader tuinbouw
Horst aan de Maas

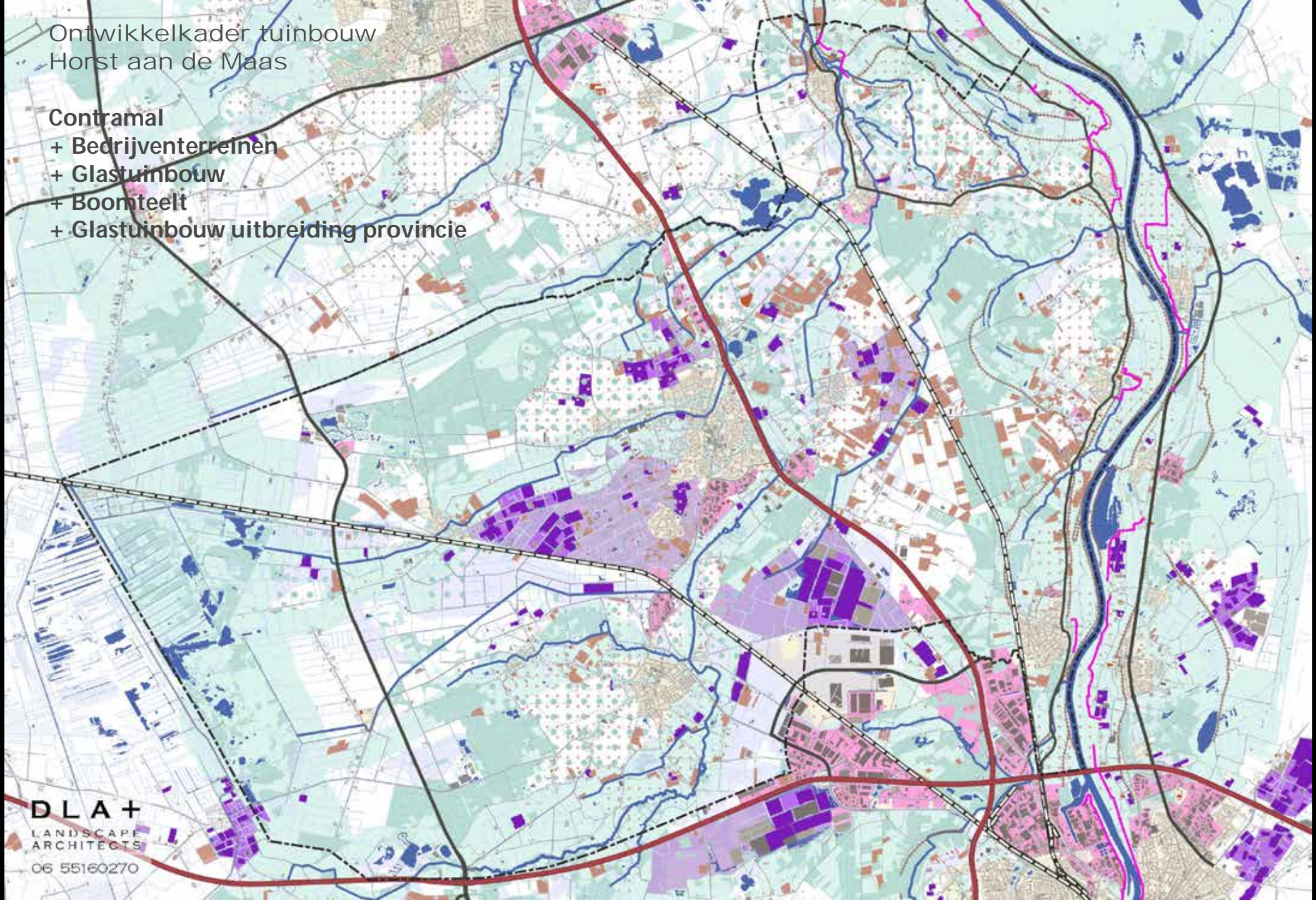
Contramal

- + Bedrijventerreinen
- + Glastuinbouw
- + Boomteelt
- + Glastuinbouw uitbreiding provincie

DLA+

LANDSCAPE
ARCHITECTS

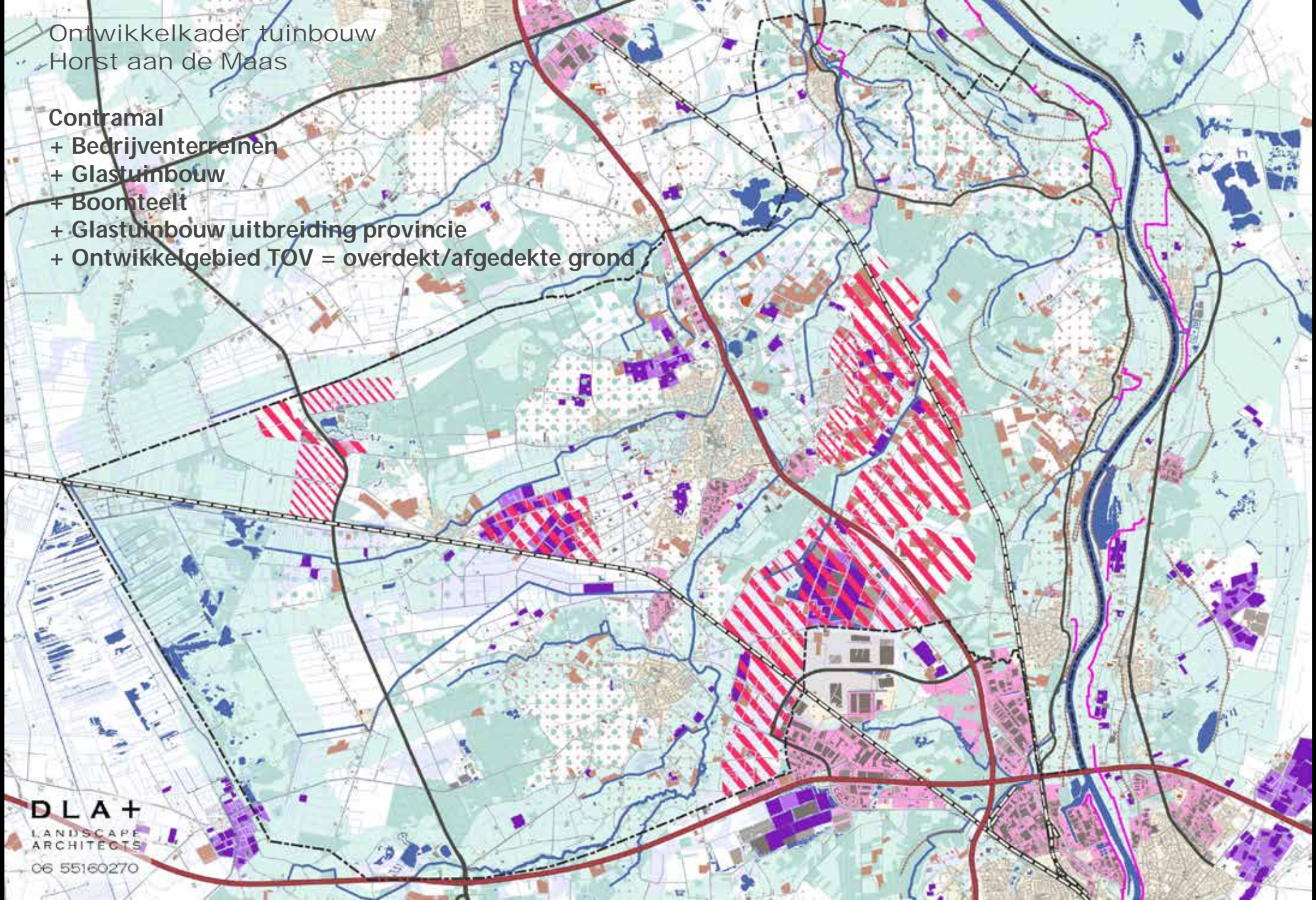
06 55160270



Ontwikkelkader tuinbouw
Horst aan de Maas

Contramal

- + Bedrijventerreinen
- + Glastuinbouw
- + Boomteelt
- + Glastuinbouw uitbreiding provincie
- + Ontwikkeld gebied TOV = overdekt/afgedekte grond





Horst aan de Maas

Ontwikkeling landschappelijk gebied

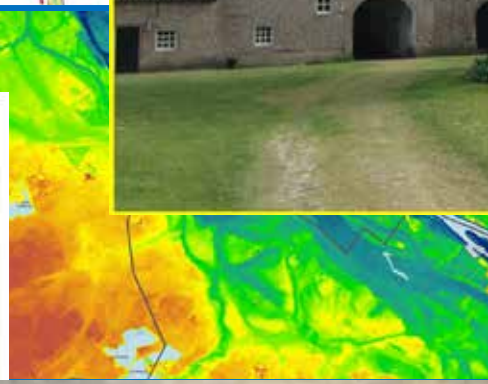
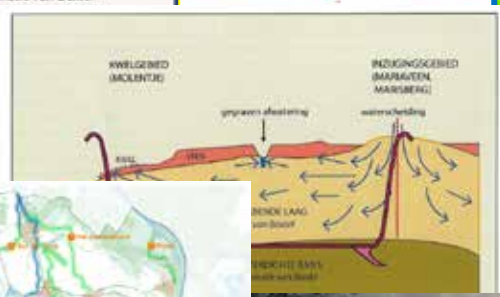
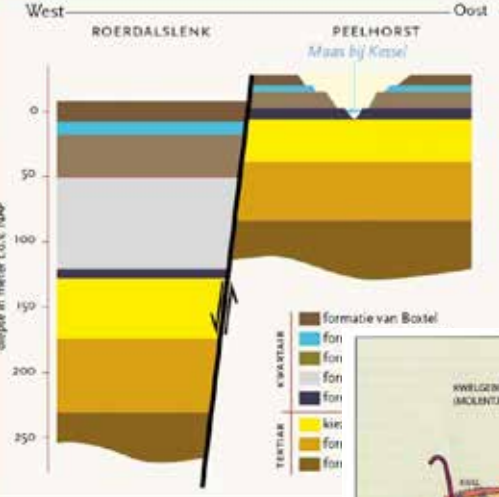
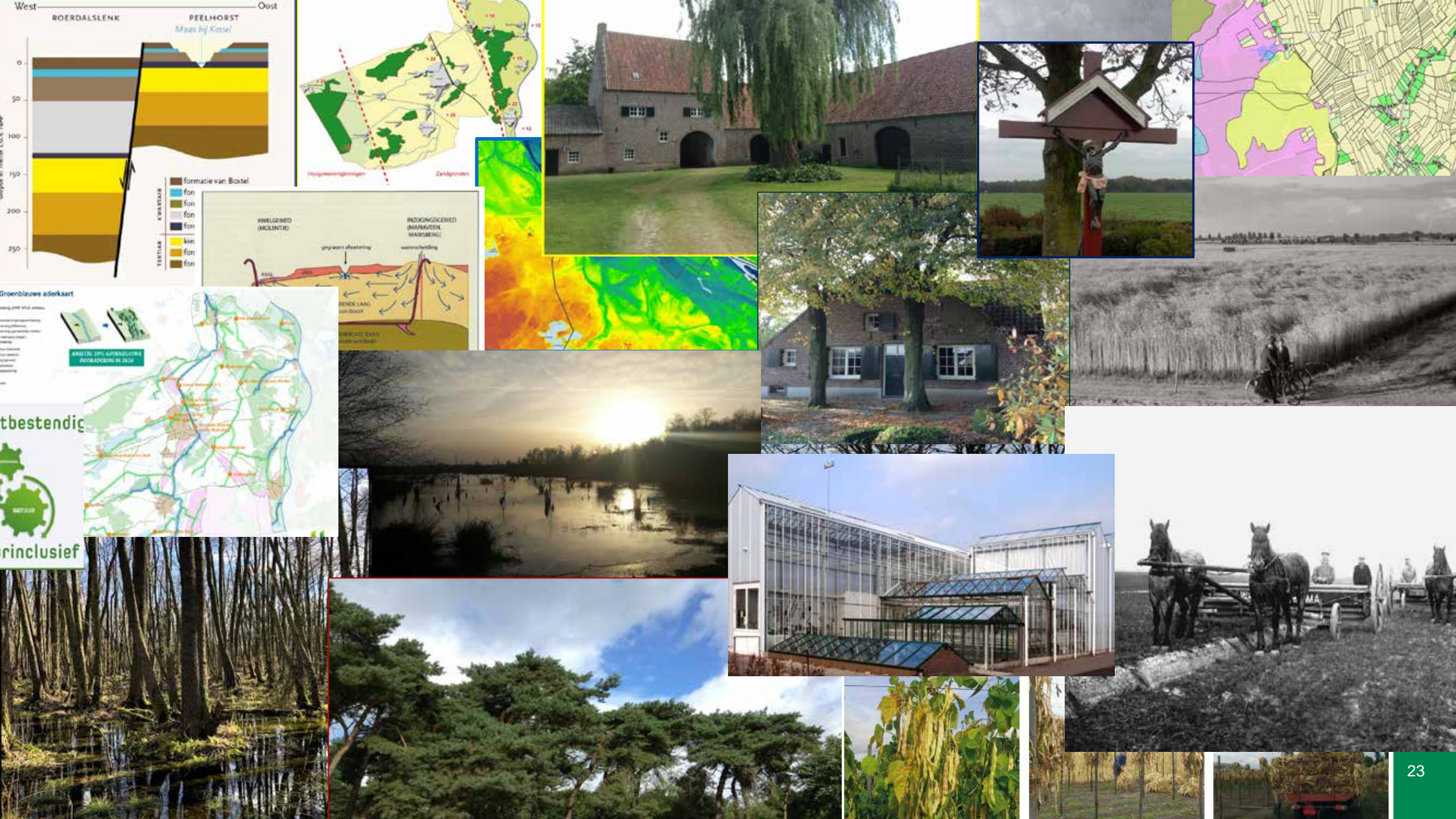


Samenvatting cursus Landschapsambassadeur



Landschap
Horst aan de Maas



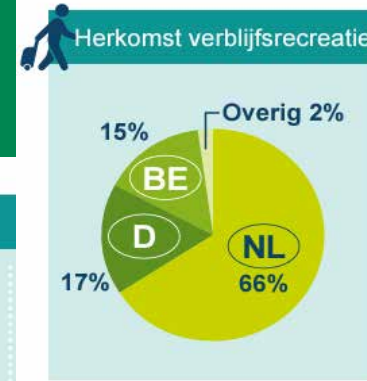
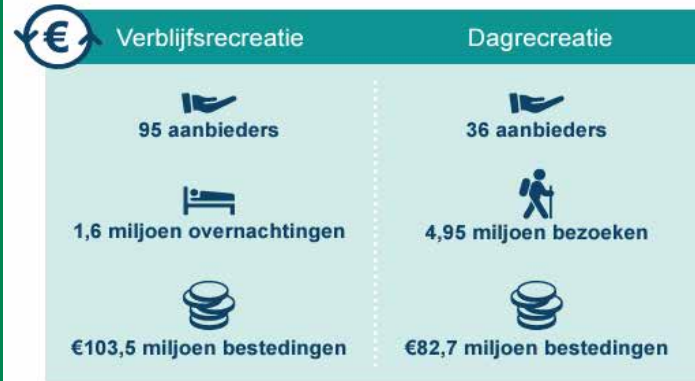




logistieke
hotspot



Toeristisch sterk



€34,2 miljoen bestedingen

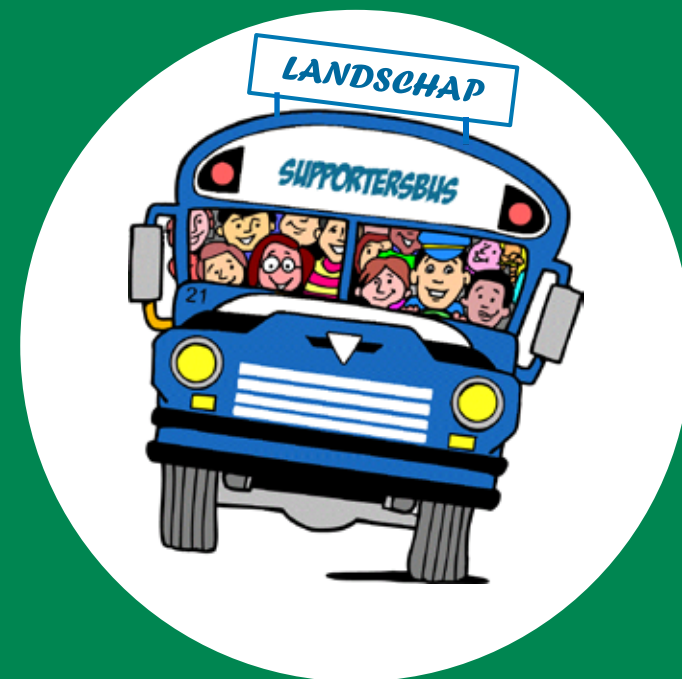


2^e tuinbouwgebied





Mijn favoriete plek Horst aan de Maas





Landschap Horst aan de Maas

Voor een groen en
aantrekkelijk buitengebied

