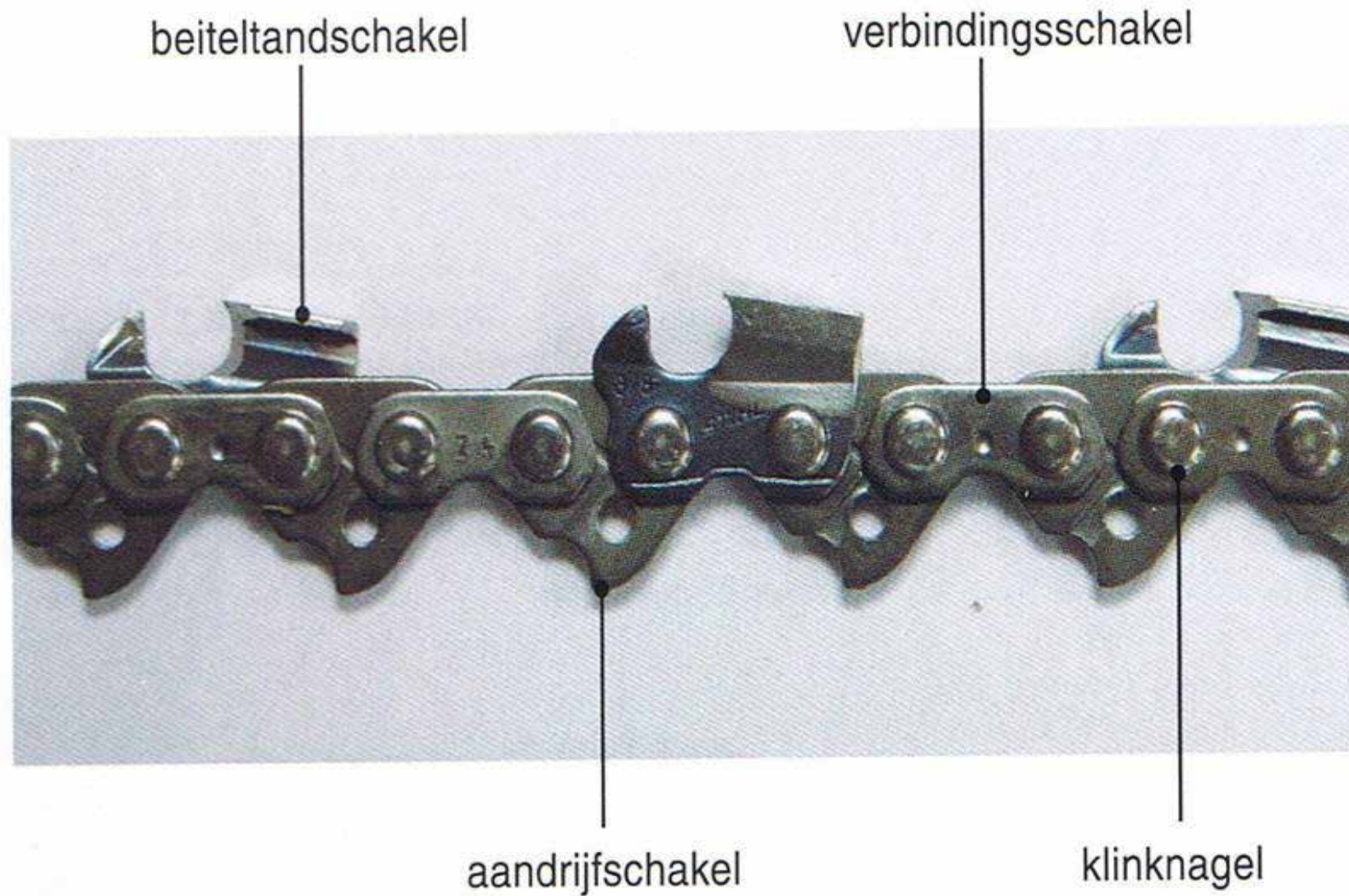


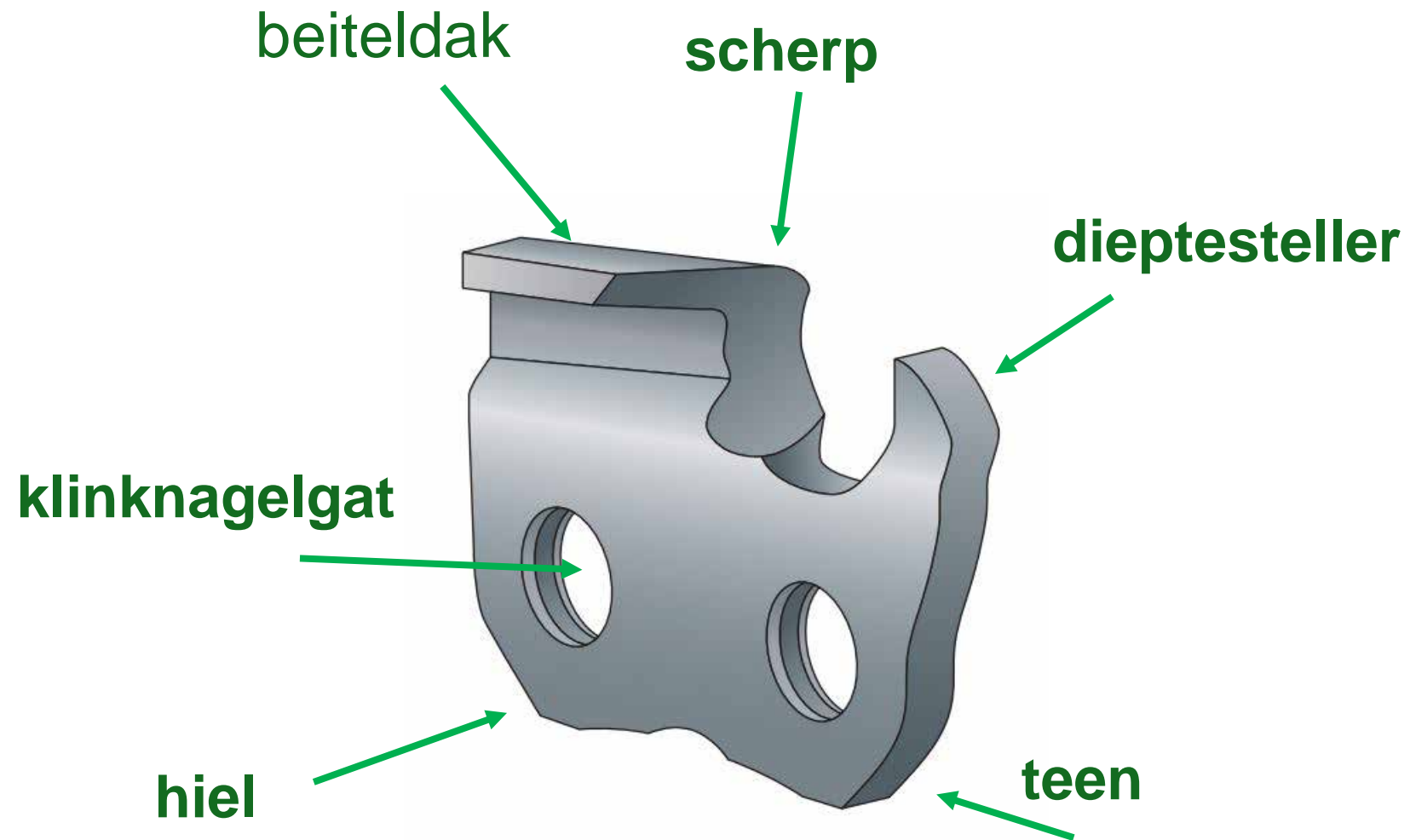


NKC  
1 t/m 4  
Kettingzaag techniek

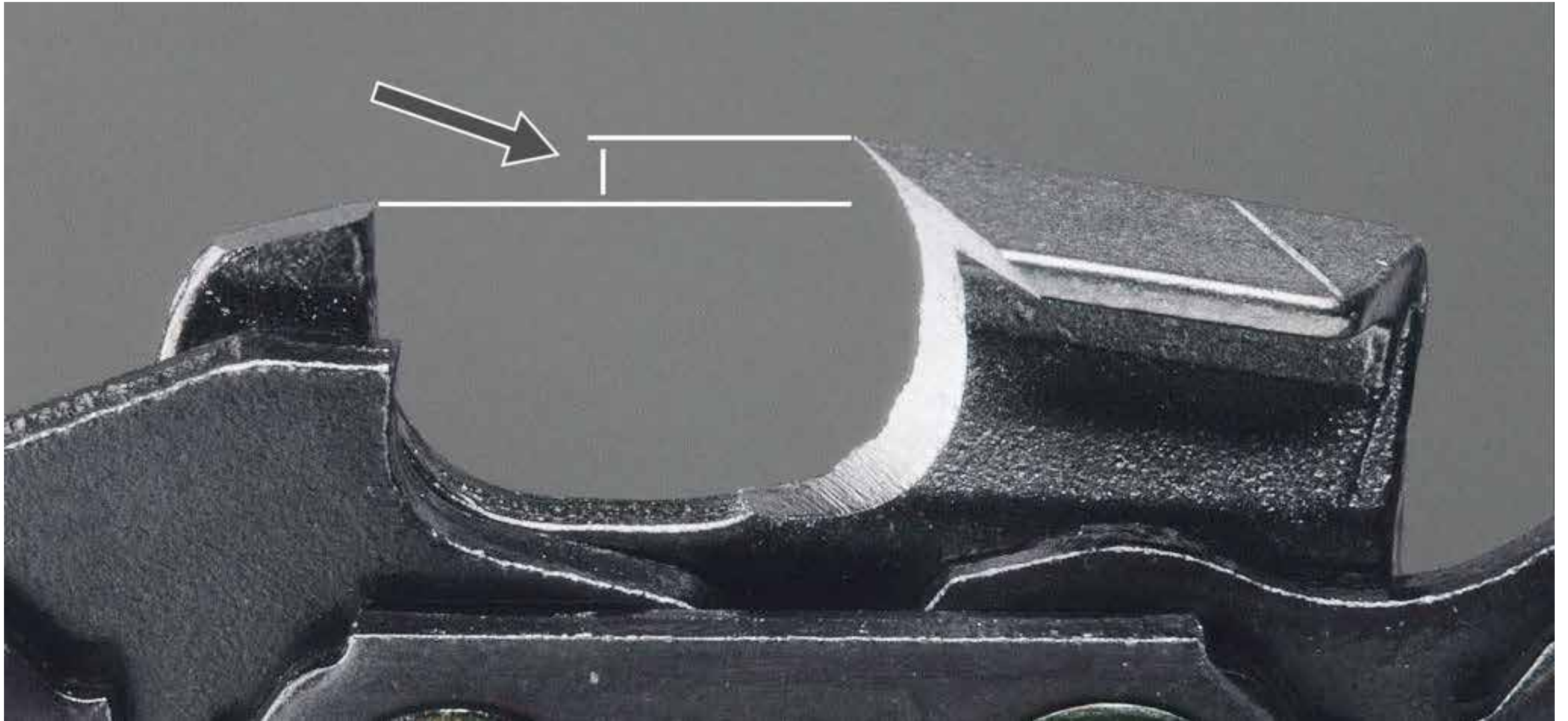
# De ketting en onderdelen



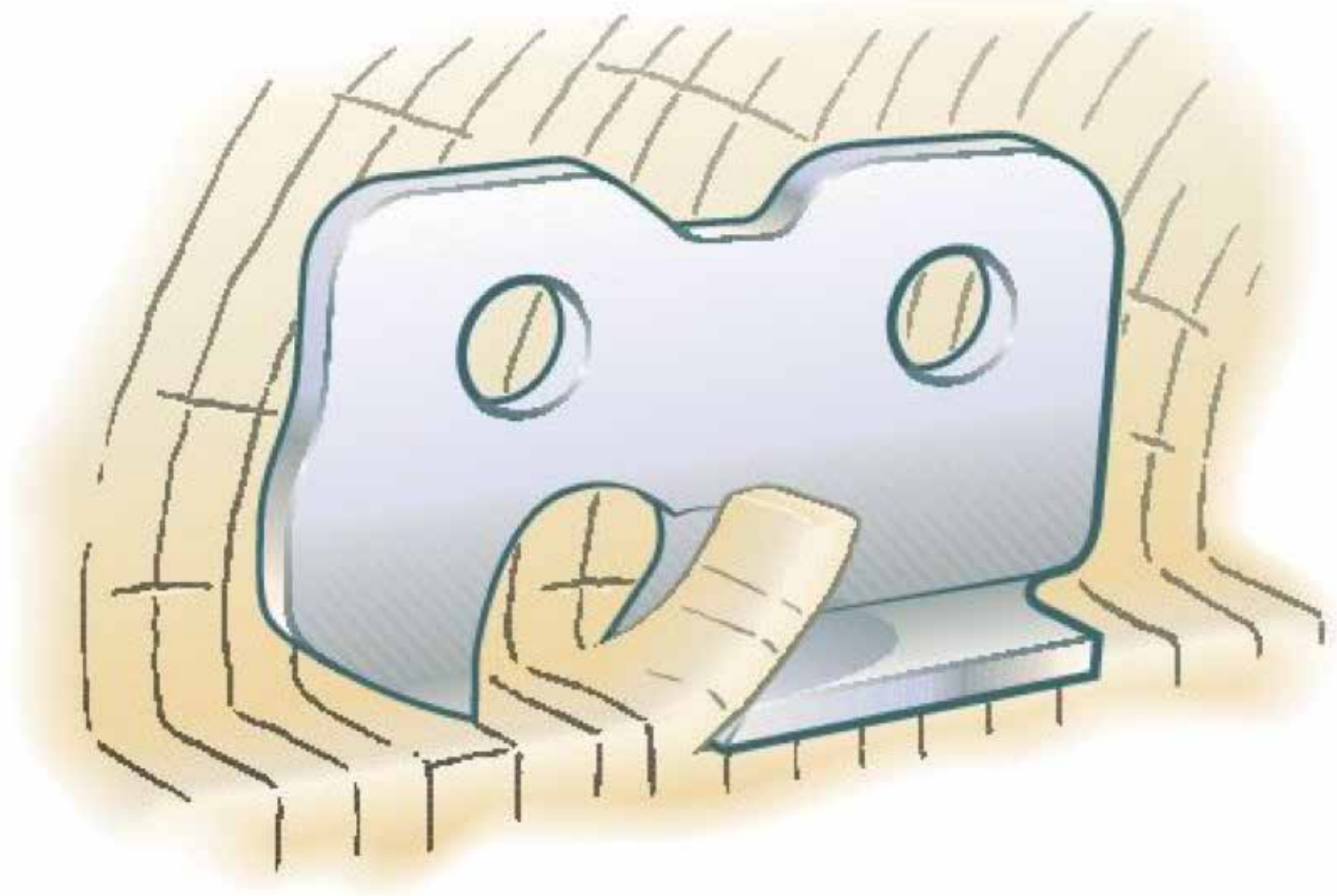
# Beitel



Dieptestelling ; hoogteverschil tussen scherp en dieptesteller is **loshoek**



# Beitel



# Beitel

Verlagen dieptestelling/loshoek met platte vijl



# Gebruik de juiste vijl en vijl houder

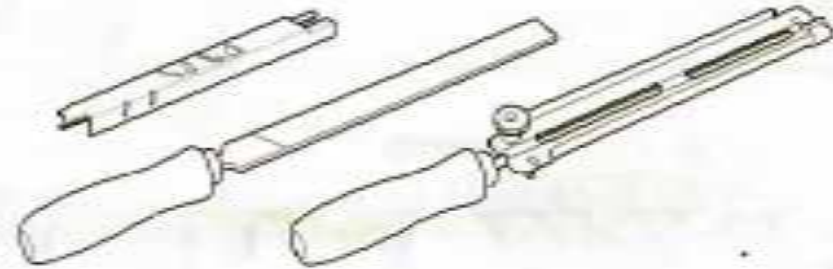





# Vijlmaten

# STIHL®

0457 338 0000 A M13

www.stihl.com



	7	6, P, PM	2, 325	3, 3/8	4, 404
	1/4" P	3/8" P 1/4"	.325"	3/8"	.404"
	Ø 3,2 mm (1/8")	Ø 4,0 mm (5/32")	Ø 4,8 mm (35/16")	Ø 5,2 mm (13/64")	Ø 5,5 mm (13/64")



# Gebruik de juiste vijl en vijl houder

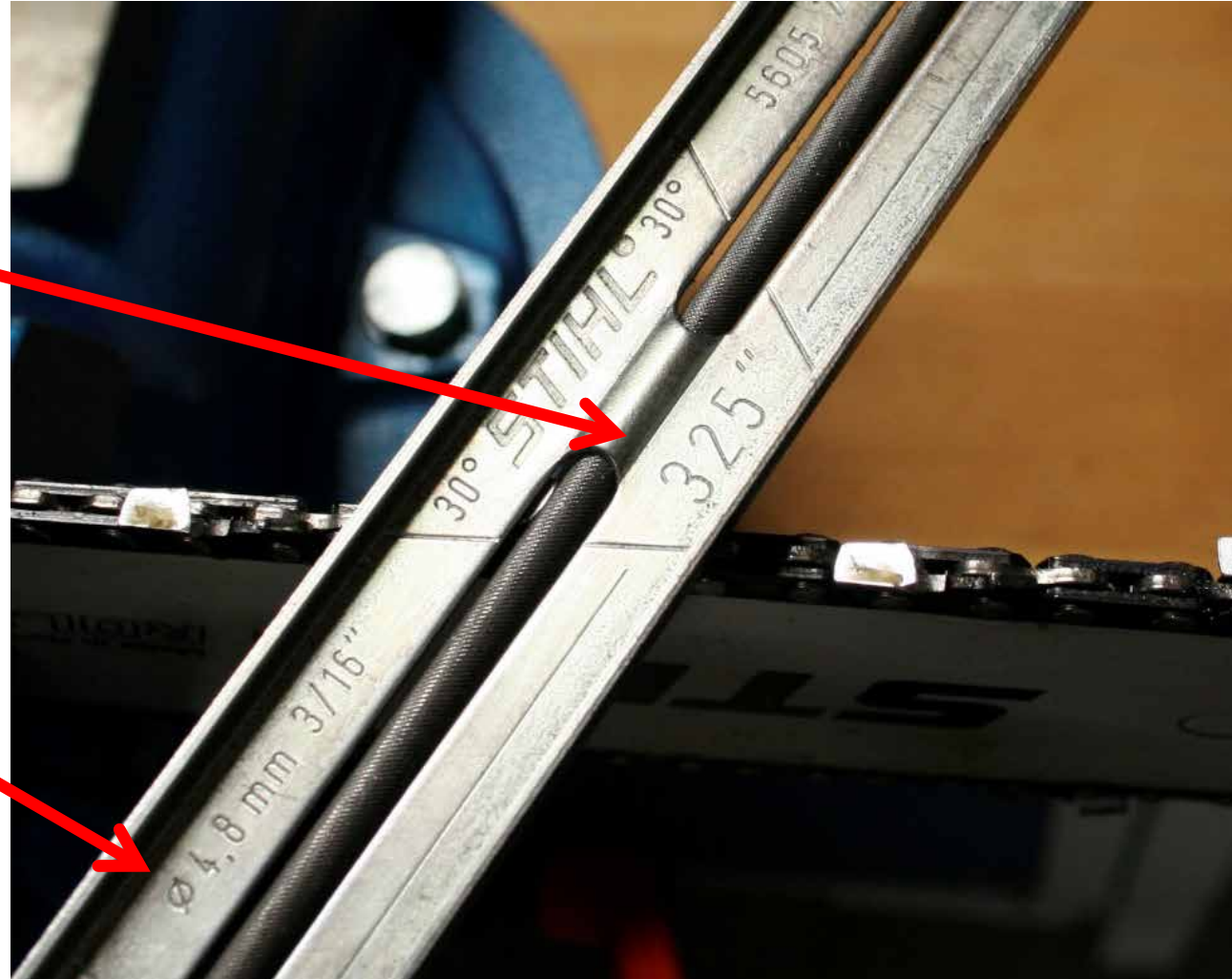


Gebruik de juiste vijlhouder

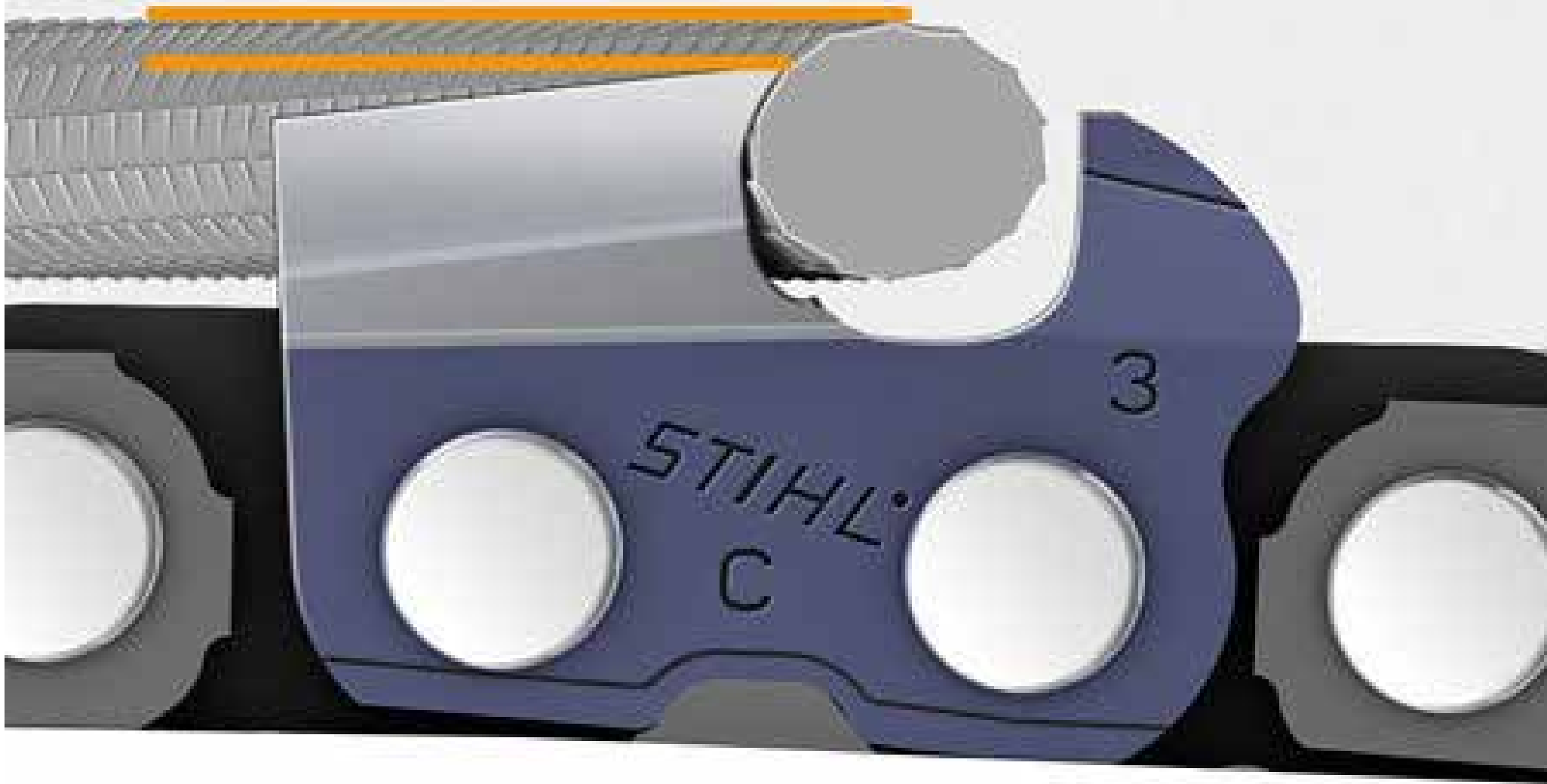
- Zie kettingmaat

Gebruik je juiste vijl

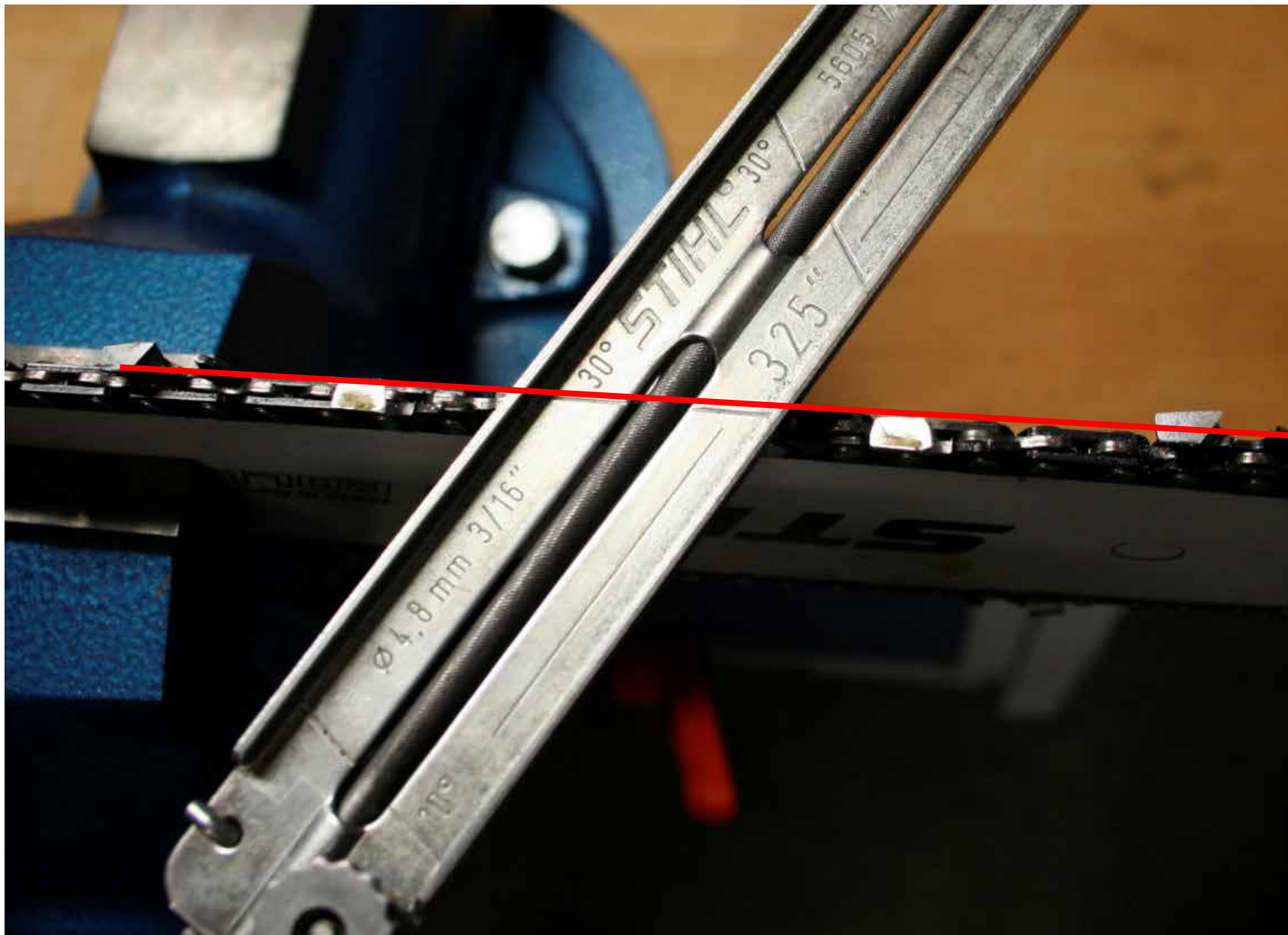
- Zie vijlhouder



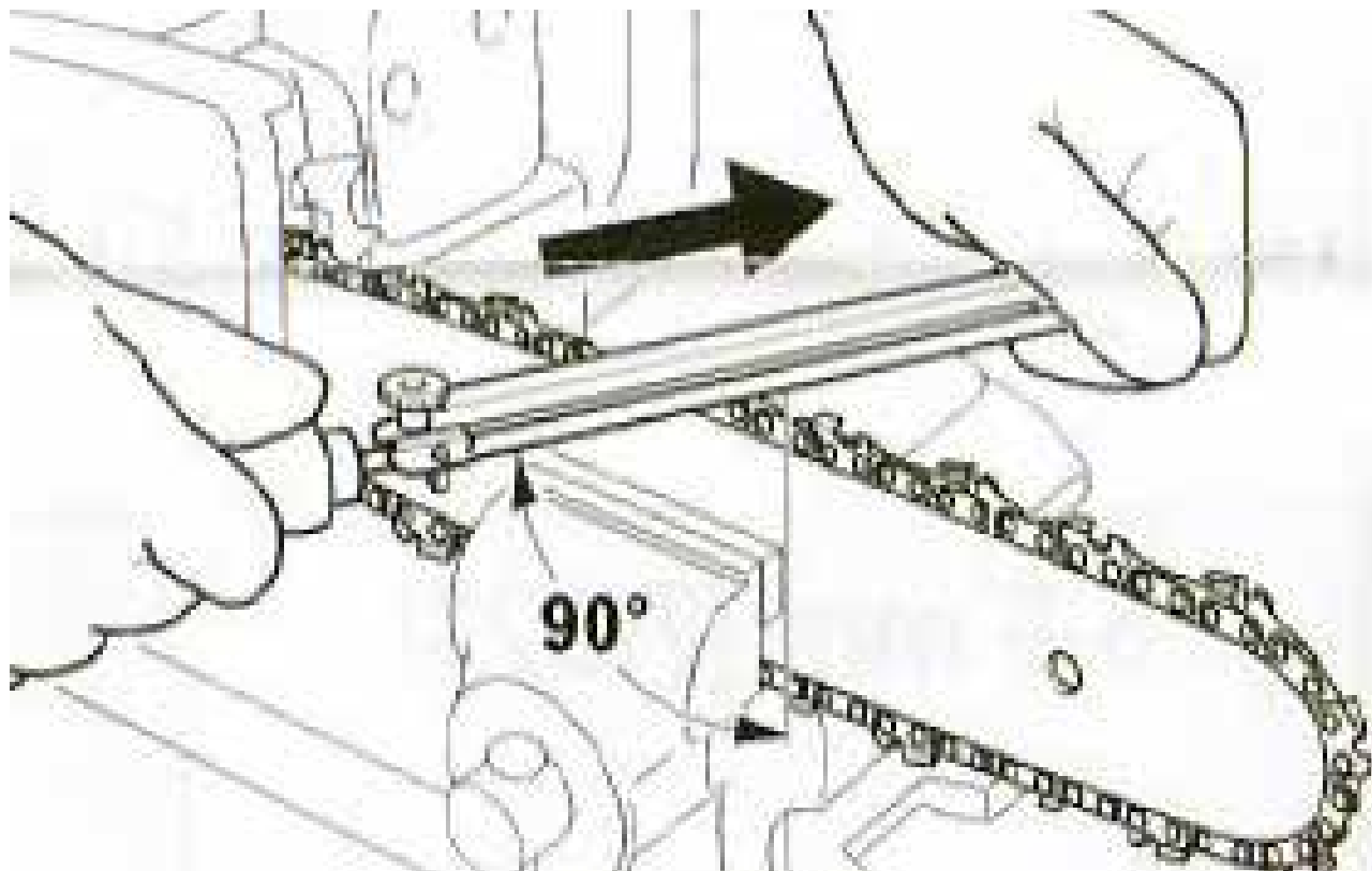
1/4

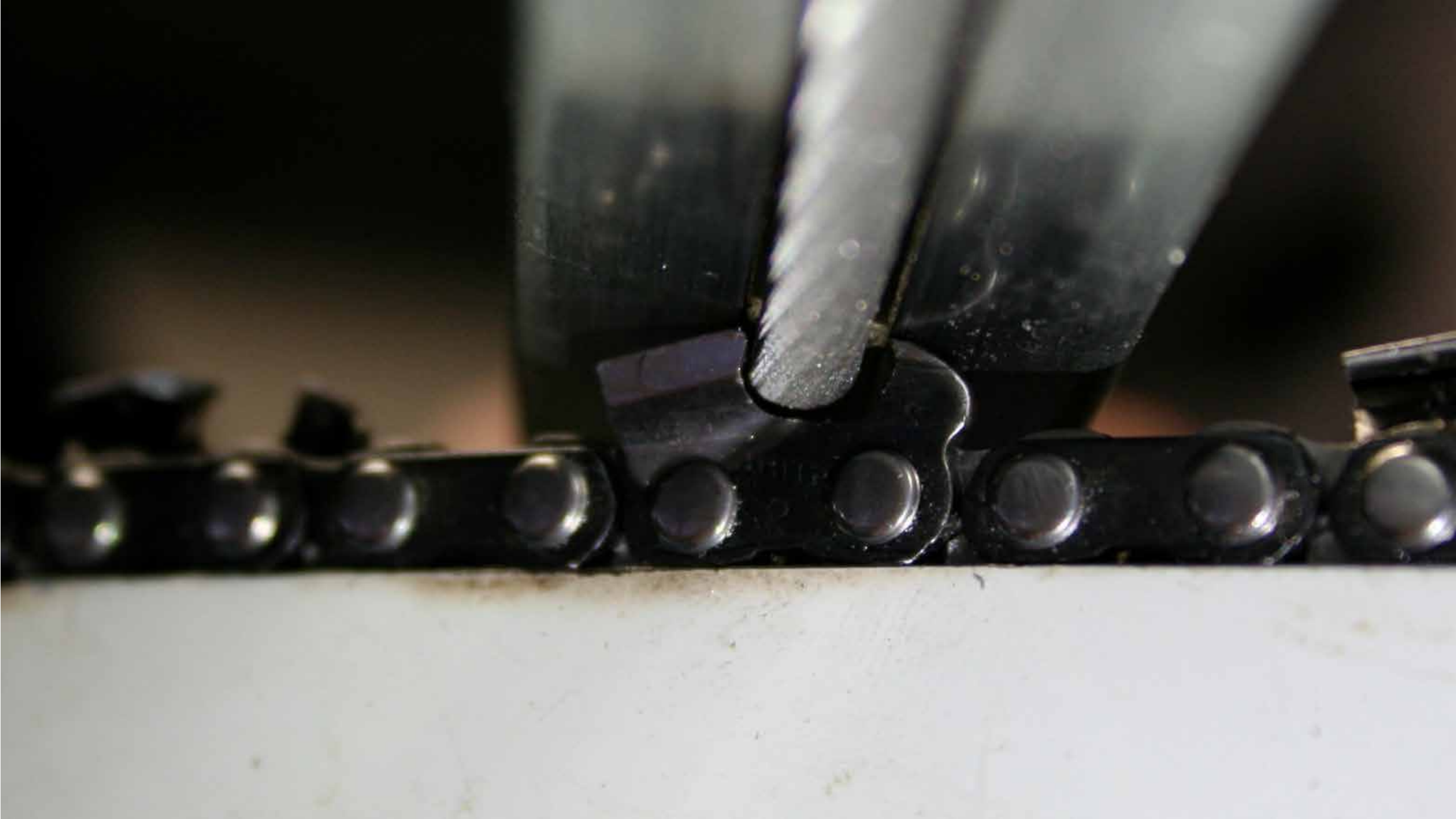


# Slijphoeken



# Gebruik de juiste vijl en vijl houder





# Scherpe ketting

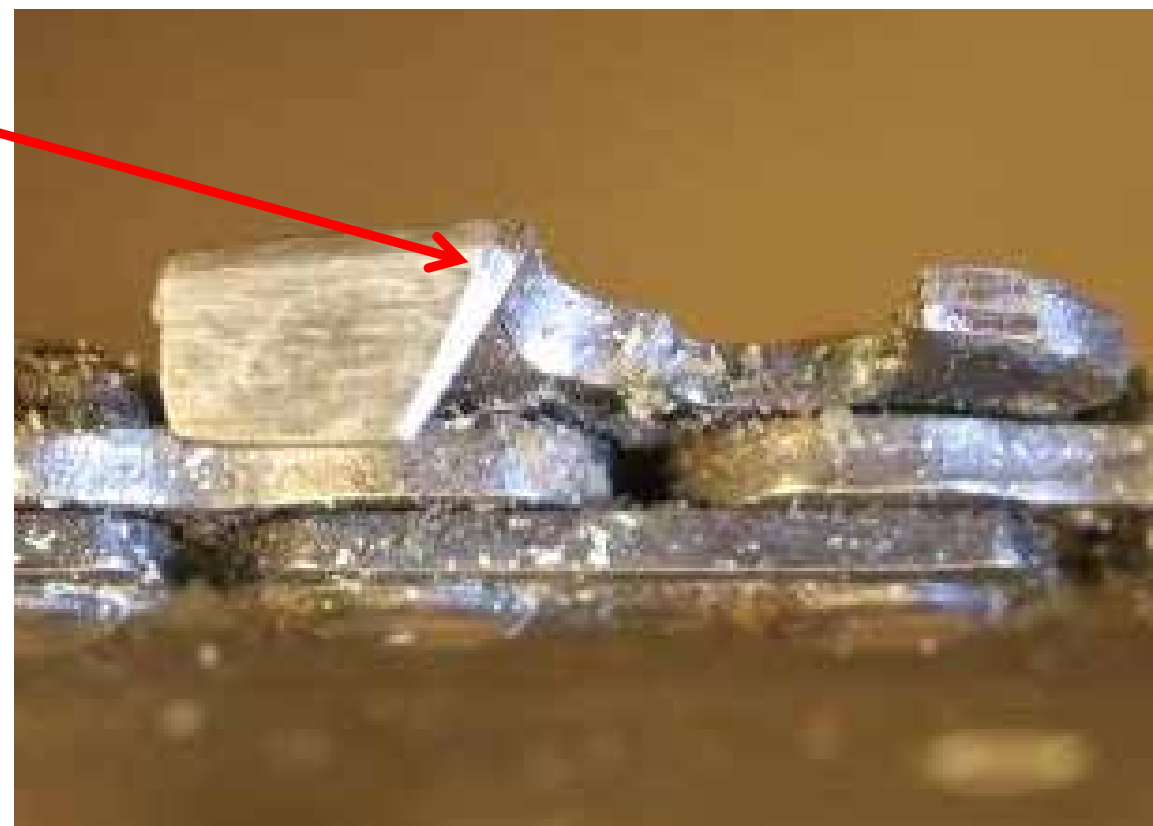


Een ketting/beitel is bot, wanneer:

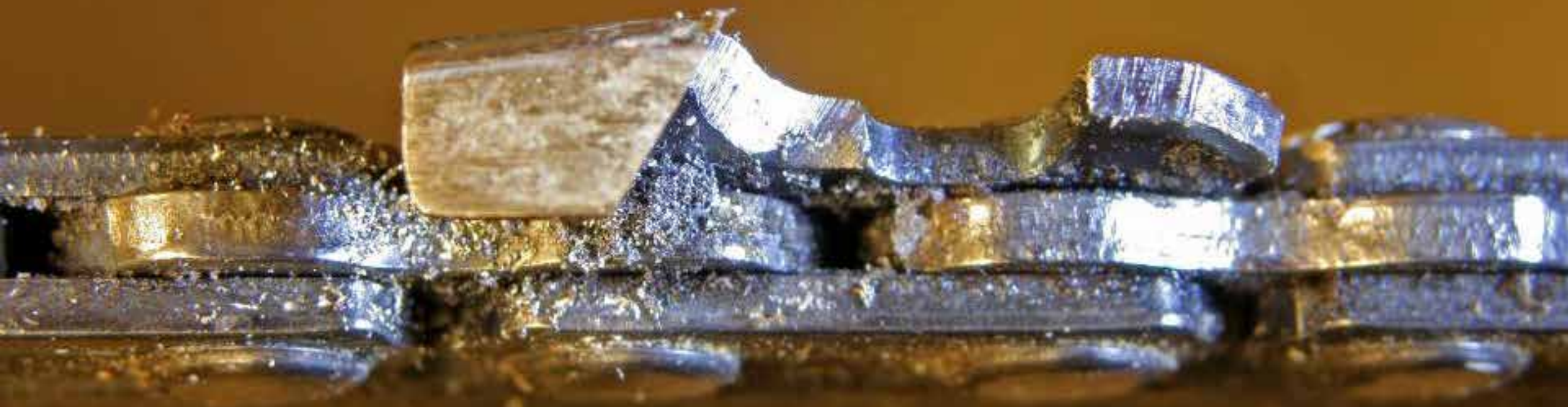
- er een spiegel op het scherp verschijnt
- er een bruine aanslag op de tand verschijnt
  - ketting wordt heet
  - botte ketting
  - geen kettingolie

Een ketting/beitel is scherp, wanneer:

- het dak van de bijtel 100% vlak is
- de spiegel verdwenen is
- de juiste loshoek in achtgenomen is.









# Zaagsel



scherpe ketting



beschadigde ketting



botte ketting





## **Goed gevijld**

Een goed gevijlde ketting ziet er zo uit. Tip: vijl bij elke tankbeurt de ketting, geef elke beitel 2-3 vijlstreken.



## **Stompe Beitel**

Bij normaal gebruik wordt de beitel stomp en ziet er dan zo uit. Let op de witte rand op het scherpe deel van de beitel, nu moet hij gevijld worden.



## **Beschadigde beitel**

Wanneer steen, ijzer of zand wordt geraakt kan de beitel er zo uitzien. Deze ketting is onbruikbaar en dient eerst goed te worden gevijld.



### **Agressieve beitel**

De beitel is hier te agressief gevijld. Dit veroorzaakt meer trillingen, verhoogd de kans op een terugslag en de ketting is snel stomp.



### **Luie beitel**

De beitel is achterover gevijld, dit kan door een te grote vijldiameter of onjuiste vijlmal. Het geeft een slecht snijresultaat.

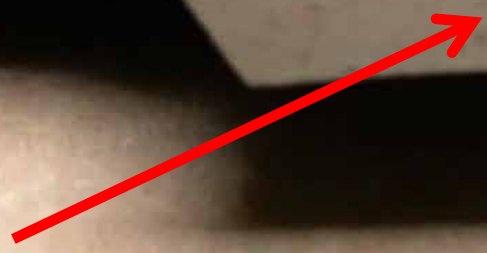


### **Versleten ketting**

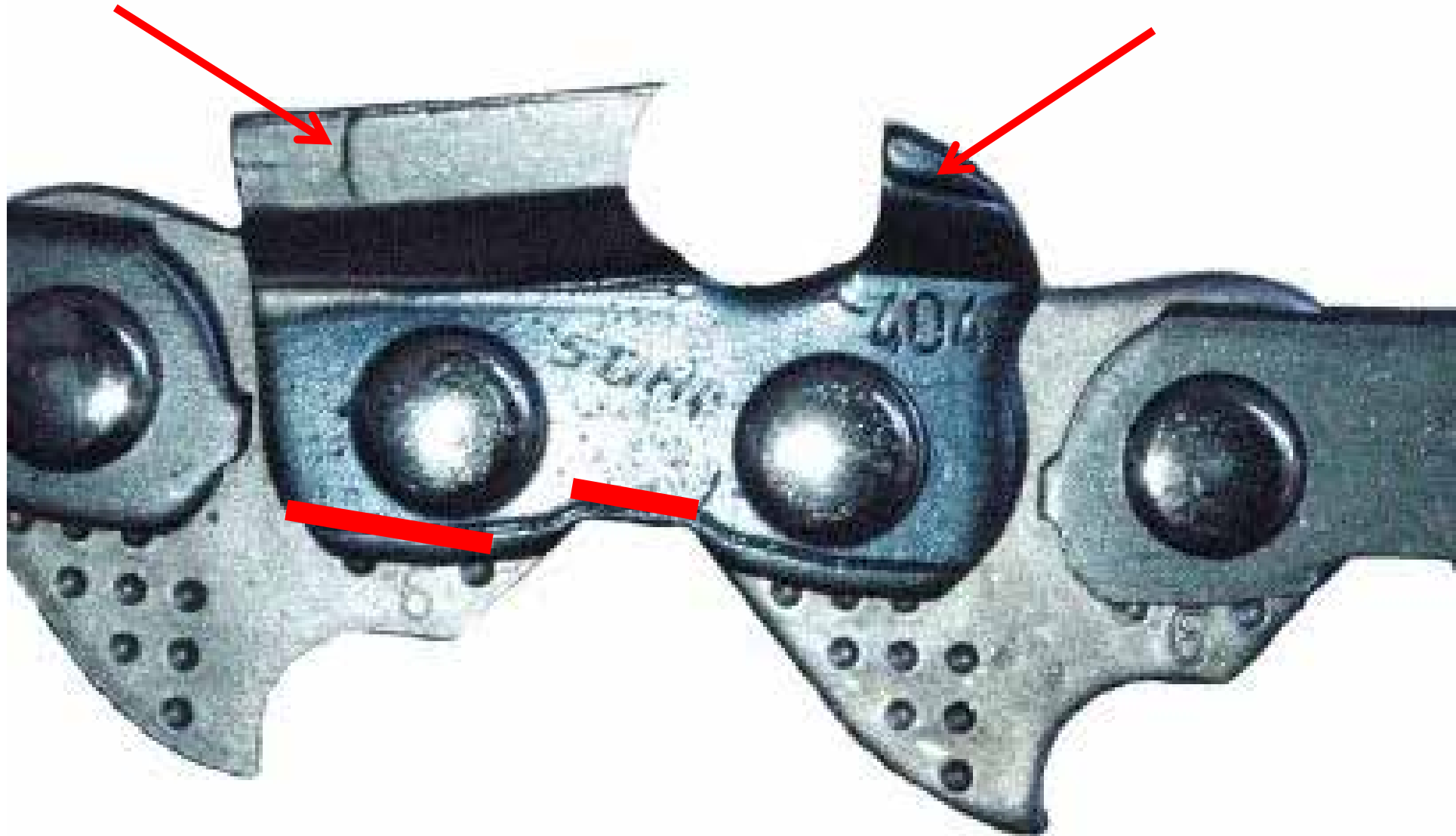
De ketting is versleten als het langste deel van de beitel korter is dan 4mm. De beitel kan dan afbreken.



THULE



# Slijtage ketting

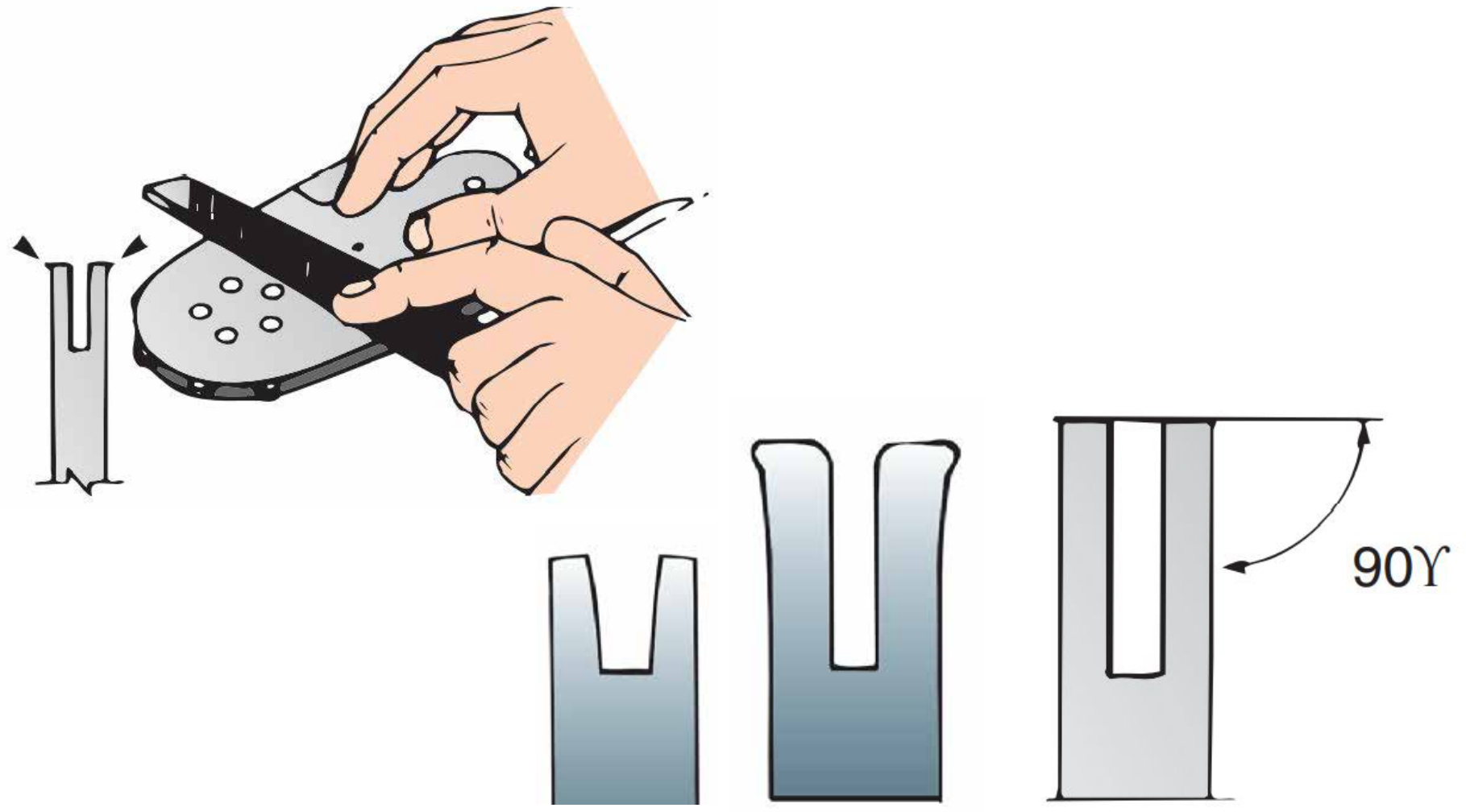


# Slijtage aan zaagblad



Inslijten

# Onderhoud zaagblad: slijtage

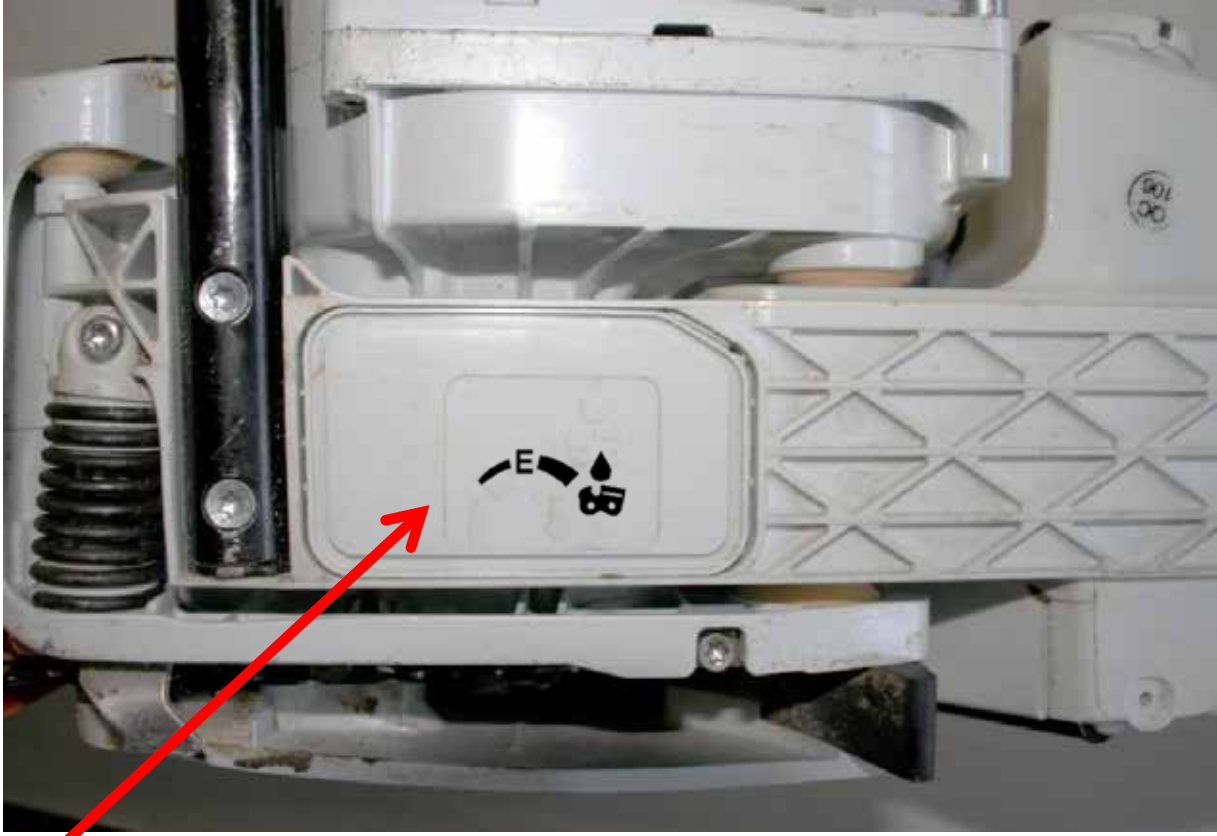


# Slijtage en schade





# Ketting smering



Ematic; hoeveelheidsregeling kettingsmeerolie

# Kettingspanning

